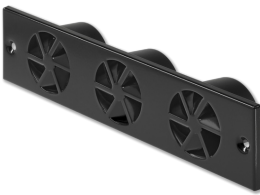




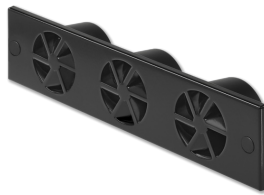
SDRF-K/3



KLEMVEERBEVESTIGING



FIJACIÓN POR
TORNILLOS



FIJACIÓN CON
TORNILLOS OCULTA CON
TAPONES DECORATIVOS

SDRF

MET LAGE INBOUWHOOGTE VOOR TREDEN

Ronde en vierkante tredewervelrooster

- Nominale grootten met 1 – 6 wervelementen
- Luchthoeveelheidsbereik 2 - 25 l/s of 7 - 90 m³/h
- Frontrooster van poedergecoat plaatstaal
- Voor constante en variabele luchthoeveelheden
- Voor dubbele vloeren als plenum
- Montage in de opstand van de trede.
- Zichtbare schroefbevestiging
- Hoge inductie voor snelle afbouw van toevoertemperatuurverschil en luchtsnelheid
- Laag geluidvermogen door optimale stroming in het rooster

Optionele uitrusting en toebehoren

- Zichtzijde van het frontrooster in kleuren volgens RAL Classic
- Klemveerbevestiging (niet zichtbaar)

Toepassing



Toepassing

- Tredewervelroosters serie SDRF als toevoerluchtrooster voor comfortzones.
- Voor zalen in theaters, bioscopen, concertzalen en auditoriums
- Luchttoevoer direct in de leefzone
- Wervelvormige uitblaas voor mengventilatie
- Efficiënte wervel met hoge inductie voor snelle afbouw van toevoertemperatuurverschil en luchtsnelheid (bij toevoer)
- Voor constante en variabele luchthoeveelheden
- Voor toevoertemperatuurverschillen van -6 tot +6 K
- Voor dubbele vloeren als plenum
- Montage in de opstand van de trede.

Speciale kenmerken

- Hoge inductie voor snelle afbouw van toevoertemperatuurverschil en luchtsnelheid
- Luchtinblaas parallel ten opzichte van inbouwvlak
- Goede luchtkwaliteit door luchttoevoer direct in de leefzone
- Inbouw in treden

Nominale grootten

- Aantal wervelementen: 1, 2, 3, 4, 5, 6

Toepassing

- Tredewervelroosters serie SDRF als toevoerluchtrooster voor comfortzones.
- Voor zalen in theaters, bioscopen, concertzalen en auditoriums
- Luchttoevoer direct in de leefzone
- Wervelvormige uitblaas voor mengventilatie
- Efficiënte wervel met hoge inductie voor snelle afbouw van toevoertemperatuurverschil en luchtsnelheid (bij toevoer)

- Voor constante en variabele luchthoeveelheden
- Voor toevoertemperatuurverschillen van -6 tot +6 K
- Voor dubbele vloeren als plenum
- Montage in de opstand van de trede.

Speciale kenmerken

- Hoge inductie voor snelle afbouw van toevoertemperatuurverschil en luchtsnelheid
- Luchtinblaas parallel ten opzichte van inbouwvlak
- Goede luchtkwaliteit door luchttoevoer direct in de leefzone
- Inbouw in treden

Nominale grootten

- Aantal wervelementen: 1, 2, 3, 4, 5, 6

Beschrijving



Uitvoeringen

- SDRF-K: klemveerbevestiging
- SDRF-S: schroefbevestiging

Onderdelen en eigenschappen

- Rond frontrooster met één wervelement
- Rechthoekig frontrooster met twee tot zes wervelementen
- Wervelementen met vaste lamellen en aanstroomtuit met geperforeerde achterzijde als vaste weerstand voor verbetering van de luchtverdeling over meerdere wervelementen
- Schroefbevestiging met sierkap voor eenvoudige montage van het frontrooster
- Klembevestiging (optioneel)

Materialen en afwerking

- Frontrooster van staalplaat
- Aanstroomtuit van kunststof (ABS), volgens UL 94, V-0, vlamwerend
- Aanstroomtuit overeenkomstig RAL 9005, zwart
- Zichtzijde van het frontrooster poedergecoat, RAL 9005, zwart
- P1: poedercoating, kleur volgens RAL Classic

Normen en richtlijnen

- Geluidvermogeniveau van het stromingsgeluid gemeten volgens EN ISO 5135.

Onderhoud

- Onderhoudsvrij, door de constructie en gekozen materialen ongevoelig voor slijtage
- Testen en reiniging volgens VDI 6022

Uitvoeringen

- SDRF-K: klemveerbevestiging
- SDRF-S: schroefbevestiging

Onderdelen en eigenschappen

- Rond frontrooster met één wervelement
- Rechthoekig frontrooster met twee tot zes wervelementen
- Wervelementen met vaste lamellen en aanstroomtuit met geperforeerde achterzijde als vaste weerstand voor verbetering van de luchtverdeling over meerdere wervelementen
- Schroefbevestiging met sierkap voor eenvoudige montage van het frontrooster
- Klembevestiging (optioneel)

Materialen en afwerking

- Frontrooster van staalplaat
- Aanstroombuis van kunststof (ABS), volgens UL 94, V-0, vlamwerend
- Aanstroombuis overeenkomstig RAL 9005, zwart
- Zichtzijde van het frontrooster poedergecoat, RAL 9005, zwart
- P1: poedercoating, kleur volgens RAL Classic

Normen en richtlijnen

- Geluidvermogeniveau van het stromingsgeluid gemeten volgens EN ISO 5135.

Onderhoud

- Onderhoudsvrij, door de constructie en gekozen materialen ongevoelig voor slijtage
- Testen en reiniging volgens VDI 6022