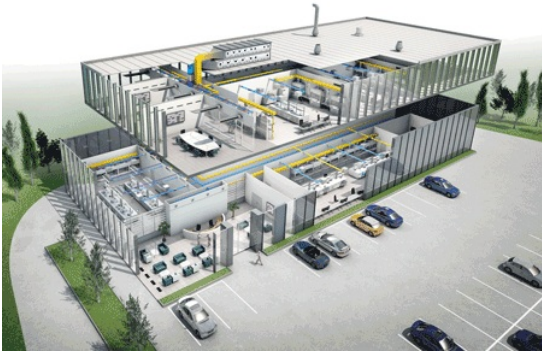


BIM



Het is een modewoord geworden in binnen- en buitenland, "Building Information Modeling" ofwel BIM. Maar wat is het nu precies?

Interdisciplinair ontwerp en constructie van gebouwen, computergesteund, en met alle beroepen die aan eenzelfde datamodel werken: dit is waar het allemaal om draait bij BIM. Al van in de projectfase wordt een digitaal model van het gebouw gemaakt. Alle relevante gegevens voor het ontwerp, constructie en het beheer van een object worden opgenomen en ter beschikking gesteld aan alle betrokken partijen.

Het is dus mogelijk om de volledige levenscyclus van een object te simuleren voordat de constructie begint. Schema's en kosten kunnen veel nauwkeuriger berekend worden t.o.v. de traditionele plannings- en ontwerpprocedures.

Inderdaad, in veel landen is BIM reeds verplicht voor projecten in de publieke sector. Het feit dat BIM het mogelijk maakt om tijdschedulers en kosten in een vroeg stadium te beoordelen, is voor meer en meer eigenaren van gebouwen reden genoeg om BIM ook verplicht te maken voor het toekennen van contracten, vooral dan voor grote projecten.

Toch vormen meerdere en diverse softwareomgevingen, en het gebrek aan internationale normen, nog steeds een uitdaging voor ontwerpers, ingenieurs en HVAC-aannemers. Er is echter hulp: het TROX Easy Product Finder ontwerpprogramma biedt uitgebreide productgegevens voor componenten en systemen. Bovendien bieden zowel onze website als de ontwerpsoftware voor gebouwenservices van toonaangevende providers u toegang tot de vele TROX-producten.



IM-
ATA



VDI 3805
COMPLIANT DATA



X-BIM CAD BROWSER