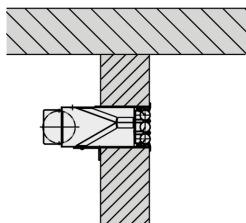


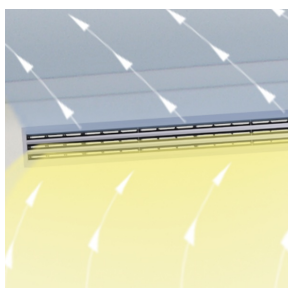


VSD35-3-AZ

Zwarte luchtrichtelementen



WANDINBOUW



SCHUINE, ÉÉNZIJDIGE
UITBLAAS EN
AFVOERLUCHT

VSD35-3-AZ

TOE- EN AFVOER COMPACT IN EEN ROOSTER

Lijnroosters met nominale breedte 35 mm als toevoer-afvoer-combinatie

- Nominale lengten 600 - 1200 mm, 3 spleten
- Luchthoeveelheidsbereik: 8 - 40 l/s of 30 - 144 m³/h
- Aluminium frontrooster
- Voor constante en variabele luchthoeveelheden
- Hoge inductie voor snelle afbouw van toevoertemperatuurverschil en luchtsnelheid
- Afzonderlijk verstelbare luchtrichtelementen maken een individuele aanpassing aan de situatie mogelijk.

Optionele uitrusting en toebehoren

- Zichtzijde van het frontrooster in kleuren volgens RAL Classic
- Door front verstelbare klep voor luchthoeveelheidsinstelling
- Overspraakdemper met hoge demping
- Klemveerbevestiging
- Eindflens, montageprofiel

Toepassing



Toepassing

- Lijnroosters serie VSD35-3-AZ als toevoer-afvoer-combinatie voor comfortinstallaties
- Eenzijdig schuine uiblaas voor turbulente mengstroming
- Grote inductie zorgt voor snelle afbouw van temperatuurverschil en lichtsnelheid
- Voor constante en variabele luchthoeveelheden
- Voor toevoertemperatuurverschillen van -10 tot +10 K
- Voor ruimten tot ca. 4 m hoogte (onderkant plafond)
- Voor horizontale inbouw in wanden en koven

Speciale kenmerken

- Afzonderlijk verstelbare luchtrichtelementen maken een individuele aanpassing aan de situatie mogelijk.
- Hoge inductie voor snelle afbouw van toevoertemperatuurverschil en lichtsnelheid
- Frontrooster geoptimaliseerd voor maximale luchthoeveelheid bij laag geluidvermogen
- Optisch doorlopende band mogelijk

Nominale grootten

- L_N: 600, 750, 900, 1050, 1200 mm

Toepassing

- Lijnroosters serie VSD35-3-AZ als toevoer-afvoer-combinatie voor comfortinstallaties
- Eenzijdig schuine uiblaas voor turbulente mengstroming
- Grote inductie zorgt voor snelle afbouw van temperatuurverschil en lichtsnelheid
- Voor constante en variabele luchthoeveelheden
- Voor toevoertemperatuurverschillen van -10 tot +10 K
- Voor ruimten tot ca. 4 m hoogte (onderkant plafond)
- Voor horizontale inbouw in wanden en koven

Speciale kenmerken

- Afzonderlijk verstelbare luchtrichtelementen maken een individuele aanpassing aan de situatie mogelijk.
- Hoge inductie voor snelle afbouw van toevoertemperatuurverschil en lichtsnelheid
- Frontrooster geoptimaliseerd voor maximale luchthoeveelheid bij laag geluidvermogen
- Optisch doorlopende band mogelijk

Nominale grootten

- L_N: 600, 750, 900, 1050, 1200 mm

Beschrijving



Uitvoeringen

- VSD35-3-AZ-...: Toevoer-afvoer-combinatie zonder overspraakdemper
- VSD35-3-AZ-...-ZT: Toevoer-afvoer-combinatie met overspraakdemper
- VSD35-3-AZ-...: Zwarte luchtrichtelementen
- VSD35-3-AZ-.../WW: Witte luchtrichtelementen

Aansluiting en bevestiging van het frontrooster

- AK: Aansluitkast en starre bevestiging
- AS: Aansluitkast en klemveerbevestiging

Onderdelen en eigenschappen

- Frontrooster met afzonderlijk instelbare luchtrichtelementen

- Aansluitkast met horizontale aansluiting
- Klemveerbevestiging voor eenvoudige montage van het frontrooster of schroefbevestiging

Aanbouwdelen

- Inregelklep voor luchthoeveelheidsinstelling
- Eindflens

Toebehoren

- Lipafdichting
- Montageprofiel

Constructieve kenmerken

- Aansluiting passend op ronde luchtkanalen volgens EN 1506 of EN 13180
- Aansluituit met integril voor lipafdichting (alleen bij lipafdichting)

Materialen en afwerking

- Frontrooster van aluminium profielen
- Luchtrichtelementen van kunststof, volgens UL 94, V-0, vlamwerend
- Aansluitkast en montageprofiel van verzinkt staalplaat
- Eindflens van aluminium
- Lipafdichting van rubber
- Absorptiemateriaal van de overspraakdemper mineraalwol
- Frontrooster naturel geanodiseerd, E6-C-0
- P1: poedercoating, kleur volgens RAL Classic
- Luchtrichtelementen overeenkomstig RAL 9005, zwart
- WW: Luchtrichtelementen overeenkomstig RAL 9010, wit

Mineraalwol

- Volgens EN 13501, bouw materiaal klasse A1, niet brandbaar
- RAL-Gütezeichen RAL-GZ 388
- Hygiënisch onschadelijk door biologisch afbreekbaarheid volgens TRGS 905 en EU-richtlijn 97/69/EG
- Beschermd tegen erosie tot een luchtsnelheid van 20 m/s door de toplaag van glasvezeldoek
- Ongevoelig voor schimmel- of bacteriegroei

Normen en richtlijnen

- Geluidvermogeniveau van het stromingsgeluid gemeten volgens EN ISO 5135.

Onderhoud

- Onderhoudsvrij, door de constructie en gekozen materialen ongevoelig voor slijtage
- Testen en reiniging volgens VDI 6022

Uitvoeringen

- VSD35-3-AZ-...: Toevoer-afvoer-combinatie zonder overspraakdemper
- VSD35-3-AZ-...-ZT: Toevoer-afvoer-combinatie met overspraakdemper
- VSD35-3-AZ-...: Zwarte luchtrichtelementen
- VSD35-3-AZ-.../WW: Witte luchtrichtelementen

Aansluiting en bevestiging van het frontrooster

- AK: Aansluitkast en starre bevestiging
- AS: Aansluitkast en klemveerbevestiging

Onderdelen en eigenschappen

- Frontrooster met afzonderlijk instelbare luchtrichtelementen
- Aansluitkast met horizontale aansluiting
- Klemveerbevestiging voor eenvoudige montage van het frontrooster of schroefbevestiging

Aanbouwdelen

- Inregelklep voor luchthoeveelheidsinstelling
- Eindflens

Toebehoren

- Lipafdichting
- Montageprofiel

Constructieve kenmerken

- Aansluiting passend op ronde luchtkanalen volgens EN 1506 of EN 13180
- Aansluituit met inlegril voor lipafdichting (alleen bij lipafdichting)

Materialen en afwerking

- Frontrooster van aluminium profielen
- Luchtrichtelementen van kunststof, volgens UL 94, V-0, vlamwerend
- Aansluitkast en montageprofiel van verzinkt staalplaat
- Eindflens van aluminium
- Lipafdichting van rubber
- Absorptiemateriaal van de overspraakdemper mineraalwol
- Frontrooster naturel geanodiseerd, E6-C-0
- P1: poedercoating, kleur volgens RAL Classic
- Luchtrichtelementen overeenkomstig RAL 9005, zwart
- WW: Luchtrichtelementen overeenkomstig RAL 9010, wit

Mineraalwol

- Volgens EN 13501, bouw materiaal klasse A1, niet brandbaar
- RAL-Gütezeichen RAL-GZ 388
- Hygiënisch onschadelijk door biologisch afbreekbaarheid volgens TRGS 905 en EU-richtlijn 97/69/EG
- Beschermd tegen erosie tot een luchtsnelheid van 20 m/s door de toplaag van glasvezeldoek
- Ongevoelig voor schimmel- of bacteriegroei

Normen en richtlijnen

- Geluidvermogeniveau van het stromingsgeluid gemeten volgens EN ISO 5135.

Onderhoud

- Onderhoudsvrij, door de constructie en gekozen materialen ongevoelig voor slijtage
- Testen en reiniging volgens VDI 6022