

# Trox

## zet voluit in op BIM voor luchtbehandeling

In de bouw is digitalisering een must. BIM geraakt steeds meer ingeburgerd in de sector en zal in de toekomst ongetwijfeld de norm worden. Er bestaat evenwel geen eenduidige definitie van BIM: iedereen bekijkt dit concept op zijn eigen manier, naargelang de mogelijkheden en voordelen die het elkeen te bieden heeft. BIM gaat dan ook heel breed. Het betreft immers een methode om gegevens uit te wisselen tussen de verschillende partijen van een bouwproject.



Zijn totale aanbod aan luchtbehandelingscomponenten laat Trox Belgium toe om alles uit één hand aan te bieden, waardoor de verschillende installaties en componenten in een gebouw elkaar perfect kunnen aanvullen en vervolledigen. In nauwe samenwerking met alle betrokken partijen ontwikkelt Trox Belgium de noodzakelijke systeemoplossingen waarbij voor elk gebouw rekening gehouden wordt met de relevante criteria en eisen van de gebruikers. Deze aanpak leidt tot duurzame oplossingen die het gebruikerscomfort verbeteren en het milieu beschermen.

### Eigen BIM-toepassing

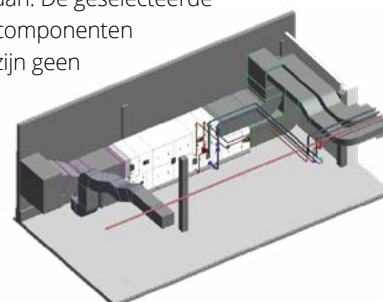
De **X-BIM CAD BROWSER** is een gezamenlijke ontwikkeling van Trox en liNear om het ontwerpen voor de klant makkelijker te maken. Het is een snelle en veilige manier om gegevens over Trox-componenten te verkrijgen en die te gebruiken voor hun Revit- en AutoCAD-applicaties.

De browser haalt gegevens voor Trox-componenten via een interface uit de Trox Easy Product Finder. De klant kan het producttype selecteren en vervolgens elke variant configureren en de configuratiegegevens doorsturen naar de X-BIM CAD browser. Met één muisklik kunnen daarna alle gegevens voor alle

geselecteerde componenten van de X-BIM CAD browser verplaatst worden naar het Revit- of AutoCAD-project.

### Wat is het onderscheid met de concurrentie?

Trox levert zijn plannen "Revit-Ready" aan. De geselecteerde componenten zijn geen





“vaste blokken”, maar zijn wel in verhouding geïmplementeerd in het ontwerp, geheel volgens de configuratie van elke component. Daarnaast is de achterliggende data van de component ook meteen gespecificeerd volgens de configuratie. Dit zorgt voor een realistisch en duidelijk ontwerp enerzijds en een efficiënte, correcte opvolging en dito beheer na oplevering anderzijds. Aangezien we in één gecentraliseerd systeem kunnen werken, vormen alle componenten van alle verschillende partijen één coherent geheel.

### Wat is het voordeel van BIM voor de eindklant tijdens de bouw en na de oplevering?

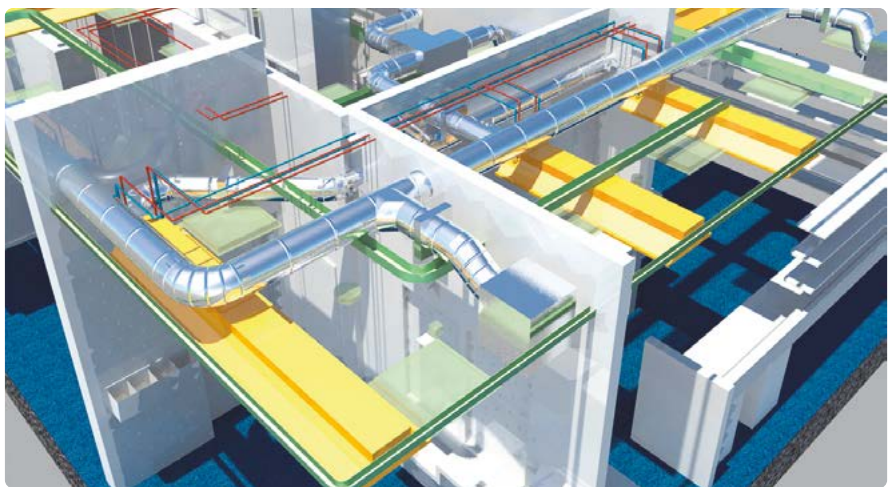
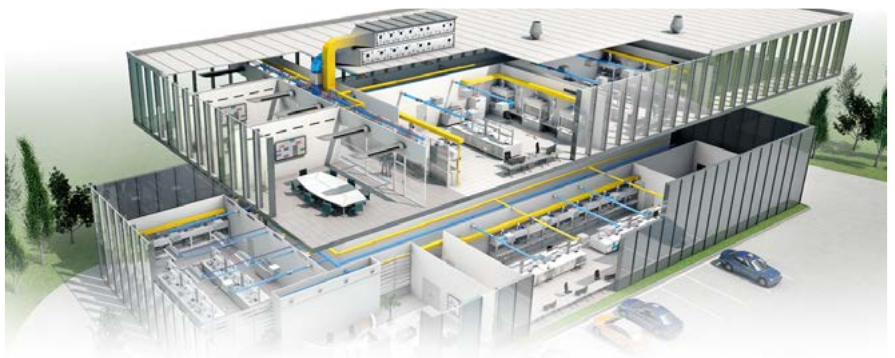
Uit eigen ervaring kan TROX een aantal troeven van BIM opsommen:

- De communicatie is transparant over alle partijen heen (eindklant, installateur, studie bureau, leveranciers, ...);
- BIM is kost- en tijdsefficiënt;
- (3D) Visualisatie is te allen tijde mogelijk;
- Er gebeuren minder fouten op de bouwterrein omdat de plannen duidelijker zijn;
- Na levering is een snelle en correcte opvolging mogelijk voor facilitybeheer omdat alle documentatie beschikbaar is.

Dit zorgt algemeen voor een hogere kwaliteit en een hogere energie-efficiëntie.

### Reeds uitgevoerde projecten

De projecten AZ Sint-Maarten en AZ Delta Roeselare vormden een positieve ervaring voor TROX en zijn partners, meer bepaald wat de samenwerking met het studie bureau en de installateurs betrof.



Door de ervaring opgedaan in voorgaande projecten kon TROX een kosten-batenanalyse voorleggen. Door de efficiëntie en het gebruik van BIM/REVIT tijdens de uitvoering van een project kan er een aanzienlijke besparing van de loonkost doorgevoerd worden. Daarnaast zorgt de integratie van de componenten in het BIM-platform voor een efficiëntere opvolging en dito onderhoud na de oplevering. Alle informatie van alle partijen wordt immers gecentraliseerd.

### TROX BELGIUM N.V.

Paepsem Business Park  
Paepsemiaan 18G  
1070 Brussel  
tel. +32 (0)2 522 07 80

info@trox.be  
www.trox.be  
LinkedIn  
Facebook