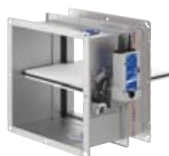


DoP/FKA2-EU/DE/002



**1. Eenduidige codering van het product**

Brandklep  
FKA2-EU

**2. Beoogd gebruik**

In combinatie met wanden en vloeren voor het direct herstellen van de brandscheiding in verwarmings,- ventilatie en klimaatinstallaties

**3. Fabrikant**

TROX GmbH  
Heinrich-Trox-Platz • 47504 Neukirchen-Vluyn • Germany  
Telefoon +49 (0)2845 2020 • Telefax +49 (0)2845 202265  
E-Mail trox-de@troxgroup.com • Internet www.trox.de

TROX HESCO Schweiz AG  
Walderstrasse 125 • 8630 Rüti ZH • Switzerland  
Telefoon +41 (0)55250 7111 • Telefax +41 (0)55250 7310  
E-Mail info@troxhesco.ch • Internet www.troxhesco.ch

**5. Systeem voor het beoordelen en testen de prestatie bestendigheid**


Systeem 1


**6. Geharmoniseerde norm  
Aangemelde instantie**

EN 15650:2010

De geaccrediteerde instanties 1322 - IBS - heeft de eerste inspectie van de fabriek en de eigen productiecontrole alsmede de huidige bewaking, beoordeling en evaluatie van de eigen productiecontrole onder Systeem 1 van de bouwproductenverordening uitgevoerd en het conformiteitscertificaat uitgereikt:  
1322-CPR-74135/11  
1322-CPR-61977/05

**7. Verklaarde prestaties**

Draagconstructie	Ontwerp	Inbouwsituatie	Afwerking	Brandwerendheidsklasse
 Massieve wanden	D ≥ 100 mm, Afstand tot dragende bouwdelen = 40 mm, Afstand tussen de behuizingen onderling ≥ 60 mm	In de wand	Natte montage	EI 120 (v <sub>e</sub> i↔o) S
	D ≥ 100 mm, Afstand tot dragende bouwdelen = 40 mm, Afstand tussen de behuizingen onderling ≥ 60 mm	In de wand	Natte montage	EI 90 (v <sub>e</sub> i↔o) S
	D ≥ 80 mm, Gipsplaten, Afstand tot dragende bouwdelen = 40 mm	In de wand	Natte montage	EI 90 (v <sub>e</sub> i↔o) S
	D ≥ 100 mm, gecombineerde montage tot 1,2 m <sup>2</sup> totale oppervlakte van brandkleppen, Afstand tot dragende bouwdelen = 40 mm, Afstand tussen de behuizingen onderling ≥ 60 mm, Afstand tot FKRS-EU ≥ 50 mm, Afstand tot FKR-EU ≥ 70 mm	In de wand	Natte montage	EI 90 (v <sub>e</sub> i↔o) S


	D ≥ 100 mm, Meervoudige doorvoer tot 4,8 m <sup>2</sup> totale oppervlakte brandkleppen, Afstand tot dragende bouwdelen = 40 mm, Afstand tussen de behuizingen onderling ≥ 60 mm	In de wand	Natte montage	EI 90 (v <sub>e</sub> i↔o) S
	D ≥ 100 mm, 4-voudige plaatsing tot 4,8 m <sup>2</sup> totale oppervlakte brandkleppen, Gemeenschappelijk luchtkanaal, met mineraalwol isolatie, Afstand tot dragende bouwdelen = 40 mm, Afstand huizen tot elkaar = 60 mm	In de wand	Natte montage	EI 120 (v <sub>e</sub> i↔o) S
	D ≥ 100 mm, 4-voudige plaatsing tot 4,8 m <sup>2</sup> totale oppervlakte brandkleppen, Gemeenschappelijk luchtkanaal, Afstand tot dragende bouwdelen = 40 mm, Afstand huizen tot elkaar = 60 mm	In de wand	Natte montage	EI 90 (v <sub>e</sub> i↔o) S
	D ≥ 100 mm, Afstand tot dragende bouwdelen ca. 50 mm, Afstand tussen de behuizingen onderling ≥ 60 mm	In de wand	Natte montage (en gedeeltelijk met mineraalwol)	EI 90 (v <sub>e</sub> i↔o) S
	D ≥ 100 mm, Inbouwset WA, Afstand tot dragende bouwdelen ≥ 150 mm, Afstand tussen de behuizingen onderling ≥ 300 mm	Tegen de wand	Droge inbouw	EI 90 (v <sub>e</sub> i↔o) S
	D ≥ 100 mm, Inbouwset WE , Wandaansluiting, Afstand tot dragende bouwdelen ≥ 155 mm, Afstand tussen de behuizingen onderling ≥ 310 mm	op afstand van de wand	Droge inbouw	EI 90 (v <sub>e</sub> i↔o) S
	D ≥ 100 mm, Inbouwset WE , Wanddoorvoering , Afstand tot dragende constructie ≥ 110 mm, Afstand tussen de behuizingen onderling ≥ 300 mm	op afstand van de wand	Droge inbouw	EI 90 (v <sub>e</sub> i↔o) S
	D ≥ 100 mm, Wandaansluiting, Inbouwset WE120, Afstand tot dragende delen ≥ 180 mm, Afstand kleppen onderling ≥ 360 mm	op afstand van de wand	Droge inbouw	EI 120 (v <sub>e</sub> i↔o) S
	D ≥ 100 mm, Afstand tot dragende bouwdelen = 40 mm	In de wand	Steenwolpaneel	EI 120 (v <sub>e</sub> i↔o) S
	D ≥ 100 mm, Afstand tot dragende bouwdelen = 40 mm, Afstand tussen de behuizingen onderling ≥ 60 mm	In de wand	Steenwolpaneel	EI 90 (v <sub>e</sub> i↔o) S
	D ≥ 100 mm, Meervoudige inbouw tot 2,4m <sup>2</sup> brandklep oppervlakte, Afstand tot dragende bouwdelen = 40 mm, Afstand tussen de behuizingen onderling ≥ 60 mm	In de wand	Steenwolpaneel	EI 90 (v <sub>e</sub> i↔o) S
 <p>Systemewanden met metalen staanders</p>	Metalen staanders (ook met stalen onderconstructie en met metalen inlage, brandwand, veiligheidsscheidingswand of stralingsbeschermingswand), Met en zonder mineraalwol, Gips- of cementgebonden plaatmateriaal, gipsvezelplaten of brandwerende platen van calciumsilicaat, D ≥ 94 mm, Afstand tot dragende bouwdelen = 40 mm, Afstand tussen de behuizingen onderling ≥ 60 mm	In de wand	Natte montage	EI 120 (v <sub>e</sub> i↔o) S

<p>Metalen staanders (ook met stalen onderconstructie en met metalen inlage, brandwand, veiligheidsscheidingswand of stralingsbeschermingswand), Met en zonder mineraalwol, Gips- of cementgebonden plaatmateriaal, gipsvezelplaten of brandwerende platen van calciumsilicaat, <math>D \geq 94</math> mm, Afstand tot dragende bouwdelen = 40 mm, Afstand tussen de behuizingen onderling <math>\geq 60</math> mm</p>	In de wand	Natte montage	EI 90 ( $v_e i \leftrightarrow o$ ) S
<p>Metalen staanders (ook met stalen onderconstructie en met metalen inlage, brandwand, veiligheidsscheidingswand of stralingsbeschermingswand), Met en zonder mineraalwol, Gips- of cementgebonden plaatmateriaal, gipsvezelplaten of brandwerende platen van calciumsilicaat, <math>D \geq 80</math> mm, Afstand tot dragende bouwdelen = 40 mm, Afstand tussen de behuizingen onderling <math>\geq 60</math> mm</p>	In de wand	Natte montage	EI 60 ( $v_e i \leftrightarrow o$ ) S
<p>Metalen staanders (ook met stalen onderconstructie en met metalen inlage, brandwand, veiligheidsscheidingswand of stralingsbeschermingswand), Met en zonder mineraalwol, Gips- of cementgebonden plaatmateriaal, gipsvezelplaten of brandwerende platen van calciumsilicaat, <math>D \geq 75</math> mm, Afstand tot dragende bouwdelen = 40 mm, Afstand tussen de behuizingen onderling <math>\geq 60</math> mm</p>	In de wand	Natte montage	EI 30 ( $v_e i \leftrightarrow o$ ) S
<p>Metalen staanders (ook met stalen onderconstructie en met metalen inlage, brandwand, veiligheidsscheidingswand of stralingsbeschermingswand), Met en zonder mineraalwol, Gips- of cementgebonden plaatmateriaal, gipsvezelplaten of brandwerende platen van calciumsilicaat, gecombineerde montage tot <math>1,2</math> m<sup>2</sup> totale oppervlakte van brandkleppen, <math>D \geq 94</math> mm, Afstand tot dragende bouwdelen = 40 mm, Afstand tussen de behuizingen onderling <math>\geq 60</math> mm, Afstand tot FKRS-EU <math>\geq 50</math> mm, Afstand tot FKR-EU <math>\geq 70</math> mm</p>	In de wand	Natte montage	EI 90 ( $v_e i \leftrightarrow o$ ) S
<p>Metalen staanders (ook met stalen onderconstructie en met metalen inlage, brandwand, veiligheidsscheidingswand of stralingsbeschermingswand), Met en zonder mineraalwol, Gips- of cementgebonden plaatmateriaal, gipsvezelplaten of brandwerende platen van calciumsilicaat, <math>D \geq 94</math> mm, Meervoudige doorvoer tot <math>4,8</math> m<sup>2</sup> totale oppervlakte brandkleppen, Afstand tot dragende bouwdelen = 40 mm, Afstand tussen de behuizingen onderling <math>\geq 60</math> mm</p>	In de wand	Natte montage	EI 90 ( $v_e i \leftrightarrow o$ ) S



<p>Metalen stijlen (ook met stalen onderconstructie), Met en zonder mineraalwol, Gips- of cementgebonden plaatmateriaal, gipsvezelplaten of brandwerende platen van calciumsilicaat, D ≥ 94 mm, 4-voudige plaatsing tot 4,8 m<sup>2</sup> totale oppervlakte brandkleppen, Gemeenschappelijk luchtkanaal, met mineraalwol isolatie, Afstand tot dragende bouwdelen = 40 mm, Afstand huizen tot elkaar = 60 mm</p>	In de wand	Natte montage	EI 120 (v <sub>e</sub> i↔o) S
<p>Metalen stijlen (ook met stalen onderconstructie), Met en zonder mineraalwol, Gips- of cementgebonden plaatmateriaal, gipsvezelplaten of brandwerende platen van calciumsilicaat, D ≥ 94 mm, 4-voudige plaatsing tot 4,8 m<sup>2</sup> totale oppervlakte brandkleppen, Gemeenschappelijk luchtkanaal, Afstand tot dragende bouwdelen = 40 mm, Afstand huizen tot elkaar = 60 mm</p>	In de wand	Natte montage	EI 90 (v <sub>e</sub> i↔o) S
<p>Metalen staanders (ook met stalen onderconstructie en met metalen inlage, brandwand, veiligheidsscheidingswand of stralingsbeschermingswand), Met en zonder mineraalwol, Gips- of cementgebonden plaatmateriaal, gipsvezelplaten of brandwerende platen van calciumsilicaat, D ≥ 94 mm, Inbouwset ES, Afstand tot dragende bouwdelen ≥ 65 mm</p>	In de wand	Droge inbouw	EI 120 (v <sub>e</sub> i↔o) S
<p>Metalen staanders (ook met stalen onderconstructie en met metalen inlage, brandwand, veiligheidsscheidingswand of stralingsbeschermingswand), Met en zonder mineraalwol, Gips- of cementgebonden plaatmateriaal, gipsvezelplaten of brandwerende platen van calciumsilicaat, D ≥ 94 mm, Inbouwset ES, Afstand tot dragende bouwdelen ≥ 65 mm</p>	In de wand	Droge inbouw	EI 90 (v <sub>e</sub> i↔o) S
<p>Metalen staanders (ook met stalen onderconstructie en met metalen inlage, brandwand, veiligheidsscheidingswand of stralingsbeschermingswand), Met en zonder mineraalwol, Gips- of cementgebonden plaatmateriaal, gipsvezelplaten of brandwerende platen van calciumsilicaat, D ≥ 80 mm, Inbouwset ES, Afstand tot dragende bouwdelen ≥ 65 mm</p>	In de wand	Droge inbouw	EI 60 (v <sub>e</sub> i↔o) S
<p>Metalen staanders (ook met stalen onderconstructie en met metalen inlage, brandwand, veiligheidsscheidingswand of stralingsbeschermingswand), Met en zonder mineraalwol, Gips- of cementgebonden plaatmateriaal, gipsvezelplaten of brandwerende platen van calciumsilicaat, D ≥ 75 mm, Inbouwset ES, Afstand tot dragende bouwdelen ≥ 65 mm</p>	In de wand	Droge inbouw	EI 30 (v <sub>e</sub> i↔o) S

<p>Metalen staanders (ook met stalen onderconstructie en met metalen inlage, brandwand, veiligheidsscheidingswand of stralingsbeschermingswand), Met en zonder mineraalwol, Gips- of cementgebonden plaatmateriaal, gipsvezelplaten of brandwerende platen van calciumsilicaat, <math>D \geq 94</math> mm, Droge inbouw met mineraalwol, Afstand tot dragende constructie <math>\geq 80</math> mm</p>	In de wand	Droge inbouw	EI 60 ( $v_e i \leftrightarrow o$ ) S
<p>Metalen staanders (ook met stalen onderconstructie en met metalen inlage, brandwand, veiligheidsscheidingswand of stralingsbeschermingswand), Met en zonder mineraalwol, Gips- of cementgebonden plaatmateriaal, gipsvezelplaten of brandwerende platen van calciumsilicaat, <math>D \geq 80</math> mm, Droge inbouw met gipsplaatstroken, Afstand tot dragende delen <math>\geq 94</math> mm</p>	In de wand	Droge inbouw	EI 90 ( $v_e i \leftrightarrow o$ ) S
<p>Metalen staanders (ook met stalen onderconstructie en met metalen inlage, brandwand, veiligheidsscheidingswand of stralingsbeschermingswand), Met en zonder mineraalwol, Gips- of cementgebonden plaatmateriaal, gipsvezelplaten of brandwerende platen van calciumsilicaat, <math>D \geq 94</math> mm, Inbouwset WE , Wanddoorvoering , Afstand tot dragende constructie <math>\geq 270</math> mm, Afstand tussen de behuizingen onderling <math>\geq 350</math> mm</p>	op afstand van de wand	Droge inbouw	EI 90 ( $v_e i \leftrightarrow o$ ) S
<p>Metalen staanders (ook met stalen onderconstructie en met metalen inlage, brandwand, veiligheidsscheidingswand of stralingsbeschermingswand), Met en zonder mineraalwol, Gips- of cementgebonden plaatmateriaal, gipsvezelplaten of brandwerende platen van calciumsilicaat, <math>D \geq 94</math> mm, Afstand tot dragende bouwdelen = 40 mm</p>	In de wand	Steenwolpaneel	EI 120 ( $v_e i \leftrightarrow o$ ) S
<p>Metalen staanders (ook met stalen onderconstructie en met metalen inlage, brandwand, veiligheidsscheidingswand of stralingsbeschermingswand), Met en zonder mineraalwol, Gips- of cementgebonden plaatmateriaal, gipsvezelplaten of brandwerende platen van calciumsilicaat, <math>D \geq 94</math> mm, Afstand tot dragende bouwdelen = 40 mm, Afstand tussen de behuizingen onderling <math>\geq 60</math> mm</p>	In de wand	Steenwolpaneel	EI 90 ( $v_e i \leftrightarrow o$ ) S

	<p>Metalen staanders (ook met stalen onderconstructie en met metalen inlage, brandwand, veiligheidsscheidingswand of stralingsbeschermingswand), Met en zonder mineraalwol, Gips- of cementgebonden plaatmateriaal, gipsvezelplaten of brandwerende platen van calciumsilicaat, <math>D \geq 80</math> mm, Afstand tot dragende bouwdelen = 40 mm, Afstand tussen de behuizingen onderling <math>\geq 60</math> mm</p>	In de wand	Steenwolpaneel	EI 60 ( $v_e i \leftrightarrow o$ ) S
	<p>Metalen staanders (ook met stalen onderconstructie en met metalen inlage, brandwand, veiligheidsscheidingswand of stralingsbeschermingswand), Met en zonder mineraalwol, Gips- of cementgebonden plaatmateriaal, gipsvezelplaten of brandwerende platen van calciumsilicaat, <math>D \geq 75</math> mm, Afstand tot dragende bouwdelen = 40 mm, Afstand tussen de behuizingen onderling <math>\geq 60</math> mm</p>	In de wand	Steenwolpaneel	EI 30 ( $v_e i \leftrightarrow o$ ) S
	<p>Metalen staanders (ook met stalen onderconstructie en met metalen inlage, brandwand, veiligheidsscheidingswand of stralingsbeschermingswand), Met en zonder mineraalwol, Gips- of cementgebonden plaatmateriaal, gipsvezelplaten of brandwerende platen van calciumsilicaat, <math>D \geq 94</math> mm, Meervoudige inbouw tot <math>2,4m^2</math> brandklep oppervlakte, Afstand tot dragende bouwdelen = 40 mm, Afstand tussen de behuizingen onderling <math>\geq 60</math> mm</p>	In de wand	Steenwolpaneel	EI 90 ( $v_e i \leftrightarrow o$ ) S
 <p>Wanden met houten staanders</p>	<p>Houten staanders (ook hout systeembouw), Met en zonder mineraalwol, gips- of cementgebonden plaatmateriaal, Gipsvezelplaten of brandwerende platen van calciumsilicaat, <math>D \geq 130</math> mm, Afstand tot dragende bouwdelen = 40 mm, Afstand tussen de behuizingen onderling <math>\geq 60</math> mm</p>	In de wand	Natte montage	EI 120 ( $v_e i \leftrightarrow o$ ) S
	<p>Houten staanders (ook hout systeembouw), Met en zonder mineraalwol, gips- of cementgebonden plaatmateriaal, Gipsvezelplaten of brandwerende platen van calciumsilicaat, <math>D \geq 130</math> mm, Afstand tot dragende bouwdelen = 40 mm, Afstand tussen de behuizingen onderling <math>\geq 60</math> mm</p>	In de wand	Natte montage	EI 90 ( $v_e i \leftrightarrow o$ ) S
	<p>Houten staanders (ook hout systeembouw), Met en zonder mineraalwol, gips- of cementgebonden plaatmateriaal, Gipsvezelplaten of brandwerende platen van calciumsilicaat, <math>D \geq 110</math> mm, Afstand tot dragende bouwdelen = 40 mm, Afstand tussen de behuizingen onderling <math>\geq 60</math> mm</p>	In de wand	Natte montage	EI 60 ( $v_e i \leftrightarrow o$ ) S

Houten staanders (ook hout systeembouw), Met en zonder mineraalwol, gips- of cementgebonden plaatmateriaal, Gipsvezelplaten of brandwerende platen van calciumsilicaat, D ≥ 105 mm, Afstand tot dragende bouwdelen = 40 mm, Afstand tussen de behuizingen onderling ≥ 60 mm	In de wand	Natte montage	EI 30 (v <sub>e</sub> i↔o) S
Houten staanders (ook in houtsteembouw en houtenframe bouwwijze), Met en zonder mineraalwol, Gips- of cementgebonden plaatmateriaal, gipsvezelplaten of brandwerende platen van calciumsilicaat, gecombineerde montage tot 1,2 m <sup>2</sup> totale oppervlakte van brandkleppen, D ≥ 130 mm, Afstand tot dragende bouwdelen = 40 mm, Afstand tussen de behuizingen onderling ≥ 60 mm, Afstand tot brandklep FKRS-EU ≥ 50 mm, Afstand tot FKR-EU ≥ 70 mm	In de wand	Natte montage	EI 90 (v <sub>e</sub> i↔o) S
Houten vakwerk, gips- of cementgebonden plaatmateriaal, Gipsvezelplaten of brandwerende platen van calciumsilicaat, D ≥ 140 mm, Afstand tot dragende bouwdelen = 40 mm, Afstand tussen de behuizingen onderling ≥ 60 mm	In de wand	Natte montage	EI 120 (v <sub>e</sub> i↔o) S
Houten vakwerk, gips- of cementgebonden plaatmateriaal, Gipsvezelplaten of brandwerende platen van calciumsilicaat, D ≥ 140 mm, Afstand tot dragende bouwdelen = 40 mm, Afstand tussen de behuizingen onderling ≥ 60 mm	In de wand	Natte montage	EI 90 (v <sub>e</sub> i↔o) S
Houten vakwerk, gips- of cementgebonden plaatmateriaal, Gipsvezelplaten of brandwerende platen van calciumsilicaat, D ≥ 110 mm, Afstand tot dragende bouwdelen = 40 mm, Afstand tussen de behuizingen onderling ≥ 60 mm	In de wand	Natte montage	EI 30 (v <sub>e</sub> i↔o) S
Houten vakwerk, Gips- of cementgebonden plaatmateriaal, gipsvezelplaten of brandwerende platen van calciumsilicaat, gecombineerde montage tot 1,2 m <sup>2</sup> totale oppervlakte van brandkleppen, D ≥ 140 mm, Afstand tot dragende bouwdelen = 40 mm, Afstand tussen de behuizingen onderling ≥ 60 mm, Afstand tot brandklep FKRS-EU ≥ 50 mm, Afstand tot FKR-EU ≥ 70 mm	In de wand	Natte montage	EI 90 (v <sub>e</sub> i↔o) S
Houten staanders (ook in houtsteembouw en houtenframe bouwwijze), Met en zonder mineraalwol, Gips- of cementgebonden plaatmateriaal, gipsvezelplaten of brandwerende platen van calciumsilicaat, D ≥ 130 mm, Meervoudige doorvoer tot 4,8 m <sup>2</sup> totale oppervlakte brandkleppen, Afstand tot dragende bouwdelen = 40 mm, Afstand tussen de behuizingen onderling ≥ 60 mm	In de wand	Natte montage	EI 90 (v <sub>e</sub> i↔o) S


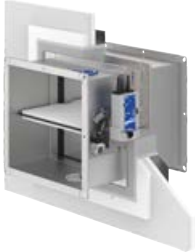



Houten vakwerk, Gips- of cementgebonden plaatmateriaal, gipsvezelplaten of brandwerende platen van calciumsilicaat, D ≥ 140 mm, Meervoudige doorvoer tot 4,8 m <sup>2</sup> totale oppervlakte brandkleppen, Afstand tot dragende bouwdelen = 40 mm, Afstand tussen de behuizingen onderling ≥ 60 mm	In de wand	Natte montage	EI 90 (v <sub>e</sub> i↔o) S
Houten staanders (ook hout systeembouw), Met en zonder mineraalwol, gips- of cementgebonden plaatmateriaal, Gipsvezelplaten of brandwerende platen van calciumsilicaat, D ≥ 130 mm, 4-voudige plaatsing tot 4,8 m <sup>2</sup> totale oppervlakte brandkleppen, Gemeenschappelijk luchtkanaal, Afstand tot dragende bouwdelen = 40 mm, Afstand huizen tot elkaar = 60 mm	In de wand	Natte montage	EI 90 (v <sub>e</sub> i↔o) S
Houten vakwerk, gips- of cementgebonden plaatmateriaal, Gipsvezelplaten of brandwerende platen van calciumsilicaat, D ≥ 140 mm, 4-voudige plaatsing tot 4,8 m <sup>2</sup> totale oppervlakte brandkleppen, Gemeenschappelijk luchtkanaal, Afstand tot dragende bouwdelen = 40 mm, Afstand huizen tot elkaar = 60 mm	In de wand	Natte montage	EI 90 (v <sub>e</sub> i↔o) S
Houten staanders (ook hout systeembouw), Met en zonder mineraalwol, gips- of cementgebonden plaatmateriaal, Gipsvezelplaten of brandwerende platen van calciumsilicaat, D ≥ 130 mm, Inbouwset ES, Afstand tot dragende bouwdelen ≥ 65 mm	In de wand	Droge inbouw	EI 120 (v <sub>e</sub> i↔o) S
Houten staanders (ook hout systeembouw), Met en zonder mineraalwol, gips- of cementgebonden plaatmateriaal, Gipsvezelplaten of brandwerende platen van calciumsilicaat, D ≥ 130 mm, Inbouwset ES, Afstand tot dragende bouwdelen ≥ 65 mm	In de wand	Droge inbouw	EI 90 (v <sub>e</sub> i↔o) S
Houten staanders (ook hout systeembouw), Met en zonder mineraalwol, gips- of cementgebonden plaatmateriaal, Gipsvezelplaten of brandwerende platen van calciumsilicaat, D ≥ 110 mm, Inbouwset ES, Afstand tot dragende bouwdelen ≥ 65 mm	In de wand	Droge inbouw	EI 60 (v <sub>e</sub> i↔o) S
Houten staanders (ook hout systeembouw), Met en zonder mineraalwol, gips- of cementgebonden plaatmateriaal, Gipsvezelplaten of brandwerende platen van calciumsilicaat, D ≥ 105 mm, Inbouwset ES, Afstand tot dragende bouwdelen ≥ 65 mm	In de wand	Droge inbouw	EI 30 (v <sub>e</sub> i↔o) S
Houten vakwerk, Gips- of cementgebonden plaatmateriaal of gipsvezelplaten, D ≥ 140 mm, Met en zonder mineraalwol, Inbouwset ES, Afstand tot dragende bouwdelen ≥ 65 mm	In de wand	Droge inbouw	EI 120 (v <sub>e</sub> i↔o) S







Houten vakwerk, Gips- of cementgebonden plaatmateriaal, gipsvezelplaten of brandwerende platen van calciumsilicaat, $D \geq 140$ mm, Inbouwset ES, Afstand tot dragende bouwdelen $\geq 65$ mm	In de wand	Droge inbouw	EI 90 ( $v_e i \leftrightarrow o$ ) S
Houten vakwerk, gips- of cementgebonden plaatmateriaal, Gipsvezelplaten of brandwerende platen van calciumsilicaat, $D \geq 110$ mm, Inbouwset ES, Afstand tot dragende bouwdelen $\geq 65$ mm	In de wand	Droge inbouw	EI 30 ( $v_e i \leftrightarrow o$ ) S
Houten staanders (ook hout systeembouw), Met en zonder mineraalwol, gips- of cementgebonden plaatmateriaal, Gipsvezelplaten of brandwerende platen van calciumsilicaat, $D \geq 110$ mm, Droge inbouw met mineraalwol, Afstand tot dragende constructie $\geq 80$ mm	In de wand	Droge inbouw	EI 60 ( $v_e i \leftrightarrow o$ ) S
Houten vakwerk, gips- of cementgebonden plaatmateriaal, Gipsvezelplaten of brandwerende platen van calciumsilicaat, $D \geq 140$ mm, Droge inbouw met mineraalwol, Afstand tot dragende constructie $\geq 80$ mm	In de wand	Droge inbouw	EI 60 ( $v_e i \leftrightarrow o$ ) S
Houten staanders (ook in houtsteembouw en houtenframe bouwwijze), Gips- of cementgebonden plaatmateriaal of gipsvezelplaten, $D \geq 130$ mm, Met en zonder mineraalwol, Afstand tot dragende bouwdelen = 40 mm	In de wand	Steenwolpaneel	EI 120 ( $v_e i \leftrightarrow o$ ) S
Houten staanders (ook hout systeembouw), Met en zonder mineraalwol, gips- of cementgebonden plaatmateriaal, Gipsvezelplaten of brandwerende platen van calciumsilicaat, $D \geq 130$ mm, Afstand tot dragende bouwdelen = 40 mm, Afstand tussen de behuizingen onderling $\geq 60$ mm	In de wand	Steenwolpaneel	EI 90 ( $v_e i \leftrightarrow o$ ) S
Houten staanders (ook hout systeembouw), Met en zonder mineraalwol, gips- of cementgebonden plaatmateriaal, Gipsvezelplaten of brandwerende platen van calciumsilicaat, $D \geq 110$ mm, Afstand tot dragende bouwdelen = 40 mm, Afstand tussen de behuizingen onderling $\geq 60$ mm	In de wand	Steenwolpaneel	EI 60 ( $v_e i \leftrightarrow o$ ) S
Houten staanders (ook hout systeembouw), Met en zonder mineraalwol, gips- of cementgebonden plaatmateriaal, Gipsvezelplaten of brandwerende platen van calciumsilicaat, $D \geq 105$ mm, Afstand tot dragende bouwdelen = 40 mm, Afstand tussen de behuizingen onderling $\geq 60$ mm	In de wand	Steenwolpaneel	EI 30 ( $v_e i \leftrightarrow o$ ) S
Houten vakwerk, gips- of cementgebonden plaatmateriaal, Gipsvezelplaten of brandwerende platen van calciumsilicaat, $D \geq 140$ mm, Afstand tot dragende bouwdelen = 40 mm	In de wand	Steenwolpaneel	EI 120 ( $v_e i \leftrightarrow o$ ) S

	Houten vakwerk, gips- of cementgebonden plaatmateriaal, Gipsvezelplaten of brandwerende platen van calciumsilicaat, D ≥ 140 mm, Afstand tot dragende bouwdelen = 40 mm, Afstand tussen de behuizingen onderling ≥ 60 mm	In de wand	Steenwolpaneel	EI 90 (v <sub>e</sub> i↔o) S
	Houten vakwerk, gips- of cementgebonden plaatmateriaal, Gipsvezelplaten of brandwerende platen van calciumsilicaat, D ≥ 110 mm, Afstand tot dragende bouwdelen = 40 mm, Afstand tussen de behuizingen onderling ≥ 60 mm	In de wand	Steenwolpaneel	EI 30 (v <sub>e</sub> i↔o) S
	Houten staanders (ook hout systeembouw), Met en zonder mineraalwol, gips- of cementgebonden plaatmateriaal, D ≥ 130 mm, Gipsvezelplaten of brandwerende platen van calciumsilicaat, Meervoudige inbouw tot 2,4m <sup>2</sup> brandklep oppervlakte, Afstand tot dragende bouwdelen = 40 mm, Afstand tussen de behuizingen onderling ≥ 60 mm	In de wand	Steenwolpaneel	EI 90 (v <sub>e</sub> i↔o) S
	Houten vakwerk, gips- of cementgebonden plaatmateriaal, Gipsvezelplaten of brandwerende platen van calciumsilicaat, D ≥ 140 mm, Meervoudige inbouw tot 2,4m <sup>2</sup> brandklep oppervlakte, Afstand tot dragende bouwdelen = 40 mm, Afstand tussen de behuizingen onderling ≥ 60 mm	In de wand	Steenwolpaneel	EI 90 (v <sub>e</sub> i↔o) S
 <p>Massief houten wanden</p>	Massief houten- /multiplexwand (ook met extra GKF-beplating), D ≥ 95 mm, Afstand tot dragende bouwdelen = 40 mm	In de wand	Natte montage	EI 90 (v <sub>e</sub> i↔o) S
	Massief houten- /multiplexwand (ook met extra GKF-beplating), D ≥ 95 mm, Inbouwset ES, Afstand tot dragende bouwdelen ≥ 65 mm	In de wand	Droge inbouw	EI 90 (v <sub>e</sub> i↔o) S
	Massief houten- /multiplexwand (ook met extra GKF-beplating), D ≥ 100 mm, Droge inbouw met mineraalwol, Afstand tot dragende constructie ≥ 80 mm	In de wand	Droge inbouw	EI 60 (v <sub>e</sub> i↔o) S
	Massief houten- /multiplexwand (ook met extra GKF-beplating), D ≥ 95 mm, Afstand tot dragende bouwdelen = 40 mm	In de wand	Steenwolpaneel	EI 90 (v <sub>e</sub> i↔o) S
 <p>Schachtwanden</p>	Metalen stijlen (ook stalen onderconstructie en opzetstukken), gips- of cementgebonden plaatmateriaal, Gipsvezelplaten of brandwerende platen van calciumsilicaat, Éénzijdig beplaat, D ≥ 90 mm, Afstand tot dragende bouwdelen = 40 mm, Afstand tussen de behuizingen onderling ≥ 60 mm	In de wand	Natte montage	EI 90 (v <sub>e</sub> i↔o) S
	Metalen profielen, gips- of cementgebonden plaatmateriaal, Gipsvezelplaten of brandwerende platen van calciumsilicaat, Éénzijdig beplaat (Uitvoering met set beplating), D ≥ 80 mm, Afstand tot dragende bouwdelen = 40 mm, Afstand tussen de behuizingen onderling ≥ 60 mm	In de wand	Natte montage	EI 90 (v <sub>e</sub> i↔o) S

	<p>Metalen staanders (ook met stalen onderconstructie en bekleding), Gips- of cementgebonden plaatmateriaal, gipsvezelplaten of brandwerende platen van calciumsilicaat, Éénzijdig beplaat, <math>D \geq 75</math> mm, <math>\geq 2 \times 12,5</math> mm, Met opdikking, Afstand tot dragende bouwdelen = 40 mm, Afstand tussen de behuizingen onderling <math>\geq 60</math> mm</p>	In de wand	Natte montage	EI 30 ( $v_e i \leftrightarrow o$ ) S
	<p>Metalen stijlen (ook stalen onderconstructie en opzetstukken), gips- of cementgebonden plaatmateriaal, Gipsvezelplaten of brandwerende platen van calciumsilicaat, Éénzijdig beplaat, <math>D \geq 90</math> mm, gecombineerde montage tot <math>1,2</math> m<sup>2</sup> totale oppervlakte van brandkleppen, Afstand tot dragende bouwdelen = 40 mm, Afstand tot FKRS-EU <math>\geq 50</math> mm, Afstand tot FKR-EU <math>\geq 70</math> mm</p>	In de wand	Natte montage	EI 90 ( $v_e i \leftrightarrow o$ ) S
	<p>Metalen stijlen (ook stalen onderconstructie en opzetstukken), gips- of cementgebonden plaatmateriaal, Gipsvezelplaten of brandwerende platen van calciumsilicaat, Éénzijdig beplaat, <math>D \geq 90</math> mm, Inbouwset ES, Afstand tot dragende bouwdelen <math>\geq 65</math> mm</p>	In de wand	Droge inbouw	EI 90 ( $v_e i \leftrightarrow o$ ) S
	<p>Metalen profielen, gips- of cementgebonden plaatmateriaal, Gipsvezelplaten of brandwerende platen van calciumsilicaat, Éénzijdig beplaat (Uitvoering met set beplating), <math>D \geq 80</math> mm, Inbouwset ES, Afstand tot dragende bouwdelen <math>\geq 65</math> mm</p>	In de wand	Droge inbouw	EI 90 ( $v_e i \leftrightarrow o$ ) S
	<p>Metalen stijlen (ook stalen onderconstructie en opzetstukken), gips- of cementgebonden plaatmateriaal, Gipsvezelplaten of brandwerende platen van calciumsilicaat, Éénzijdig beplaat, <math>D \geq 75</math> mm, <math>\geq 2 \times 12,5</math> mm, Met opdikking, Inbouwset ES, Afstand tot dragende bouwdelen <math>\geq 65</math> mm</p>	In de wand	Droge inbouw	EI 30 ( $v_e i \leftrightarrow o$ ) S
	<p>Zonder metalen profielen, gips- of cementgebonden plaatmateriaal, Gipsvezelplaten of brandwerende platen van calciumsilicaat, Éénzijdig beplaat, <math>D \geq 40</math> mm, <math>\geq 2 \times 20</math> mm, Met opdikking, Inbouwset ES, Afstand tot dragende bouwdelen <math>\geq 65</math> mm</p>	In de wand	Droge inbouw	EI 90 ( $v_e i \leftrightarrow o$ ) S
 <p>Massieve vloer</p>	<p><math>D \geq 100</math> mm, Afstand tot dragende bouwdelen = 40 mm, Afstand tussen de behuizingen onderling <math>\geq 60</math> mm</p>	In de vloer	Natte montage	EI 120 ( $h_o i \leftrightarrow o$ ) S
	<p><math>D \geq 100</math> mm, Afstand tot dragende bouwdelen = 40 mm, Afstand tussen de behuizingen onderling <math>\geq 60</math> mm</p>	In de vloer	Natte montage	EI 90 ( $h_o i \leftrightarrow o$ ) S
	<p><math>D \geq 150</math> mm, gecombineerde montage tot <math>1,2</math> m<sup>2</sup> totale oppervlakte van brandkleppen, Afstand tot dragende bouwdelen = 40 mm, Afstand tussen de behuizingen onderling <math>\geq 60</math> mm, Afstand tot brandklep FKRS-EU <math>\geq 50</math> mm, Afstand tot FKR-EU <math>\geq 70</math> mm</p>	In de vloer	Natte montage	EI 90 ( $v_e i \leftrightarrow o$ ) S

D ≥ 125 mm, Meervoudige doorvoer tot 4,8 m <sup>2</sup> totale oppervlakte brandkleppen, Afstand tot dragende bouwdelen = 40 mm, Afstand tussen de behuizingen onderling ≥ 60 mm	In de vloer	Natte montage	EI 90 (h <sub>o</sub> i↔o) S
D ≥ 100 mm, Betonnen sokkel ≤ 750 mm, Afstand tot dragende bouwdelen = 40 mm, Afstand tussen de behuizingen onderling ≥ 60 mm	In de vloer	Natte montage	EI 120 (h <sub>o</sub> i↔o) S
D ≥ 100 mm, Betonnen sokkel ≤ 750 mm, Afstand tot dragende bouwdelen = 40 mm, Afstand tussen de behuizingen onderling ≥ 60 mm	In de vloer	Natte montage	EI 90 (h <sub>o</sub> i↔o) S
D ≥ 100 mm, Betonnen sokkel, gecombineerde montage tot 1,2 m <sup>2</sup> totale oppervlakte van brandkleppen, Afstand tot dragende bouwdelen = 40 mm, Afstand tussen de behuizingen onderling ≥ 60 mm, Afstand tot FKRS-EU ≥ 50 mm, Afstand tot FKR-EU ≥ 70 mm	In de vloer	Natte montage	EI 90 (h <sub>o</sub> i↔o) S
D ≥ 100 mm, Betonnen sokkel ≤ 750 mm, Meervoudige doorvoer tot 4,8 m <sup>2</sup> totale oppervlakte brandkleppen, Afstand tot dragende bouwdelen = 40 mm, Afstand tussen de behuizingen onderling ≥ 60 mm	In de vloer	Natte montage	EI 90 (h <sub>o</sub> i↔o) S
gecombineerd met een houten balkenplafond (ook gelamineerde balken), Gedeeltelijke betonvloer, D ≥ 125 mm, Afstand tot dragende bouwdelen = 40 mm, Afstand tussen de behuizingen onderling ≥ 60 mm	In de vloer	Natte montage	EI 90 (h <sub>o</sub> i↔o) S
Gecombineerd met een massiefhouten vloer, Gedeeltelijke betonvloer, D ≥ 125 mm, Afstand tot dragende bouwdelen = 40 mm, Afstand tussen de behuizingen onderling ≥ 60 mm	In de vloer	Natte montage	EI 90 (h <sub>o</sub> i↔o) S
D ≥ 125 mm, Aan het plafond met inbouwset WA, Afstand tot dragende bouwdelen ≥ 150 mm, Afstand tussen de behuizingen onderling ≥ 300 mm	aan het plafond	Droge inbouw	EI 90 (h <sub>o</sub> i↔o) S
D ≥ 125 mm, Onder de vloer met horizontaal luchtkanaal, Inbouwset WE, Afstand tot dragende bouwdelen ≥ 155 mm, Afstand tussen de behuizingen onderling ≥ 310 mm	op afstand van het plafond	Droge inbouw	EI 90 (h <sub>o</sub> i↔o) S
D ≥ 125 mm, boven het plafond met horizontaal luchtkanaal, Inbouwset WE, Afstand tot dragende bouwdelen ≥ 155 mm, Afstand tussen de behuizingen onderling ≥ 310 mm	op afstand van het plafond	Droge inbouw	EI 90 (h <sub>o</sub> i↔o) S
D ≥ 150 mm, Afstand tot dragende bouwdelen = 40 mm	In de vloer	Steenwolpaneel	EI 120 (h <sub>o</sub> i↔o) S
D ≥ 100 mm, Afstand tot dragende bouwdelen = 40 mm	In de vloer	Steenwolpaneel	EI 90 (h <sub>o</sub> i↔o) S
D ≥ 150 mm, Afstand tot dragende bouwdelen = 40 mm, Afstand huizen tot elkaar = 60 mm	In de vloer	Steenwolpaneel	EI 90 (h <sub>o</sub> i↔o) S

	D ≥ 150 mm, Meervoudige inbouw tot 2,4m <sup>2</sup> brandklep oppervlakte, Afstand tot dragende bouwdelen = 40 mm, Afstand tussen de behuizingen onderling ≥ 60 mm	In de vloer	Steenwolpaneel	EI 90 (h <sub>o</sub> i↔o) S
 Massief houten vloer	D ≥ 140 mm	In de vloer	Natte montage	EI 90 (h <sub>o</sub> i↔o) S
	D ≥ 112,5 mm, Aanvullende bekleding	In de vloer	Natte montage	EI 90 (h <sub>o</sub> i↔o) S
	D ≥ 140 mm, Inbouwset ES	In de vloer	Droge inbouw	EI 90 (h <sub>o</sub> i↔o) S
	D ≥ 112,5 mm, Aanvullende bekleding, Inbouwset ES	In de vloer	Droge inbouw	EI 90 (h <sub>o</sub> i↔o) S
 Houten balken vloer	D ≥ 167,5 mm, Afstand tot dragende bouwdelen = 40 mm	In de vloer	Natte montage	EI 90 (h <sub>o</sub> i↔o) S
	D ≥ 155 mm, Afstand tot dragende bouwdelen = 40 mm	In de vloer	Natte montage	EI 60 (h <sub>o</sub> i↔o) S
	D ≥ 142,5 mm, Afstand tot dragende bouwdelen = 40 mm	In de vloer	Natte montage	EI 30 (h <sub>o</sub> i↔o) S
	D ≥ 167,5 mm, Inbouwset ES	In de vloer	Droge inbouw	EI 90 (h <sub>o</sub> i↔o) S
	D ≥ 155 mm, Inbouwset ES	In de vloer	Droge inbouw	EI 60 (h <sub>o</sub> i↔o) S
	D ≥ 142,5 mm, Inbouwset ES	In de vloer	Droge inbouw	EI 30 (h <sub>o</sub> i↔o) S

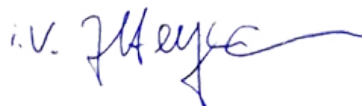
Tabel 2

Essentiële kenmerken	Technische specificatie	Prestatie
<b>Genormeerde eisen van het activeren en de gevoeligheid</b> Belastbaarheid meetvoeler Aanspreektemperatuur meetvoeler 72 °C, 95 °C	ISO 10294-4:2001	Behaald
<b>Signaleringsvertraging/aanspreektijd</b> Sluittijd	EN 1366-2:2015	Behaald
<b>Bedrijfsveiligheid</b> Openen en dichtlopen, 50 cycli	EN 15650:2010 EN 1366-2:2015	Behaald
<b>Standhouden van de signaleringsvertraging</b> Aanspreken van de meetvoeler op temperatuur en belasting	ISO 10294-4:2001	Behaald
<b>Standhouden van het functioneren</b> Testen van de openings en sluitcyclus, 10.000 cycli B(L)F 24-T(N)-(ST) TR, B(L)F230-T(N)-(ST) TR BFL 24-T-(ST) TR, BFL 230-T-(ST) TR BFN 24-T-(ST) TR, BFN 230-T-(ST) TR BF 24TL-T(N)-(ST) TR ExMax-15-BF-TR RedMax-15-BF-TR GGA126.1E/T../GGA326.1E/T... GRA126.1E/T../GRA326.1E/T... GNA126.1E/T../GNA326.1E/T... SFR 1.90 T (SLC) SFR 2.90 T	EN 15650:2010	Behaald
<b>Bescherming tegen corrosie</b>	EN 15650:2010	Behaald
<b>Lekkage van het klepblad</b>	EN 1751:2014	Minstens klasse 2
<b>Lekkage van het huis</b>	EN 1751:2014	L = 305 mm, klasse C L = 500 mm, klasse C; (B + H) ≤ 700, klasse B

De weerstandsklasse van de brandklep kan in geen geval hoger zijn dan de weerstandsklasse van de wand/vloer, waarin de klep geplaatst is. In dit geval wordt de weerstandsklasse van de brandklep gereduceerd naar de waarde van de wand, resp. vloer.

Ondertekend door de fabrikant en in naam van de fabrikant door:

Neukirchen-Vluyn, 01.07.2022



Jan Heymann • CE-Gedelegeerde geautoriseerde vertegenwoordiger • CE-gemarkeerde producten