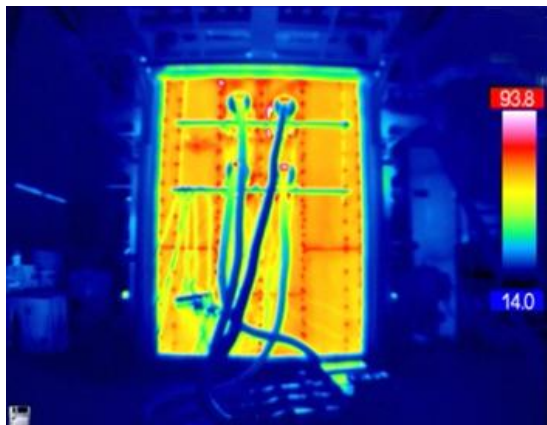


TECHNOLOGIE DE MESURE



Les laboratoires TROX GmbH sont équipés d'un équipement de mesure de pointe.

Photographie numérique, technologie vidéo et camera infrarouge sont disponibles pour la documentation (haute définition). Les DVD et CD-ROMs et autre format de fichiers sont utilisés comme support media.

Visualisation du flux grâce à l'utilisation de générateurs de fumée et bulles d'hélium, accompagnés de coupes optiques et système de mesures.

- Système de mesure infrarouge
- Soufflerie d'étalonnage pour sondes de test
- Système de mesure par laser Doppler à canal unique
- Facilité de mesures des profils avec système de traverse 0-5 m/s 0-40 °C