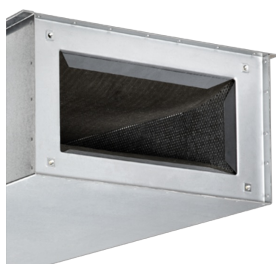


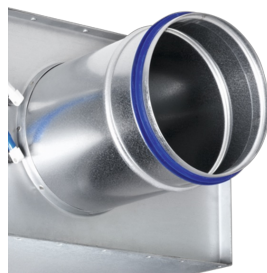
UNITÉ TERMINALE VAV,  
VERSION TVA



TESTÉS CONFORME À LA  
NORME VDI 6022



RACCORDEMENT  
RECTANGULAIRE CÔTÉ  
LOCAL



RACCORDEMENT  
CIRCULAIRE CÔTÉ  
VENTILATEUR



RÉGULATEUR COMPACT



RÉGULATEUR EASY

## POUR LES RÉSEAUX DE REPRISE AYANT DES EXIGENCES ACOUSTIQUES ÉLEVÉES

Régulateurs VAV rectangulaires pour la régulation précise de la reprise dans des bâtiments avec des systèmes à débits variables et des besoins acoustiques exigeants

- Silencieux haute efficacité intégré
- Construction de type boîte pour atténuer la vitesse du débit d'air
- Composants électroniques de régulation pour différentes applications (Easy, Compact, Universel et LABCONTROL)
- Compatible pour les vitesses de débit d'air jusqu'à 13 m/s
- Débit de fuite du clapet fermé, conforme à la norme EN 1751, classe 4.
- Fuite d'air du caisson conforme à la norme EN 1751, classe A

Équipements et accessoires en option

- Capotage acoustique pour l'atténuation du bruit rayonné
- Silencieux secondaire type TS pour l'atténuation du bruit du flux d'air

## Utilisation



### Utilisation

- Régulateurs VARYCONTROL VAV de type TVA pour la régulation précise de la reprise dans des systèmes à débits d'air variables
- Régulation du flux d'air en boucle fermée utilisant une énergie auxiliaire
- Silencieux intégré pour de hautes exigences acoustiques
- Fermeture par commutation (équipement à fournir sur site)

### Caractéristiques spéciales

- Silencieux intégré avec au moins 26 dB d'atténuation par insertion à 250 Hz
- Testé et homologué pour applications hygiéniques
- Configuration ou programmation et fonction de tests aérodynamique en usine
- Le débit peut être mesuré plus tard et ajusté sur site ; un appareil de réglage additionnel risque de s'avérer nécessaire

### Dimensions nominales

- 125, 160, 200, 250, 315, 400

## Description



### Modèles

- TVA : unité de reprise
- TVA-D : unité de reprise avec capotage acoustique
- Unités avec capotage acoustique et/ou un silencieux secondaire type TS pour de hautes exigences acoustiques
- Le capotage acoustique ne peut pas être monté ultérieurement

### Pièces et caractéristiques

- Unité opérationnelle constituée de pièces mécaniques et de composants de régulation
- Sonde de pression différentielle moyenne pour la mesure du débit
- Clapet
- Silencieux intégré
- Composants de régulation montés en usine, complets avec câblage et flexibles
- Tests aérodynamiques sur un banc d'essai spécifique avant expédition de chaque unité
- Les paramétrages figurent sur une étiquette ou sur une échelle de réglage des débits fixée sur l'appareil
- Grande précision de mesure même en cas de conditions amont défavorables

## Accessoires

- Régulateur Easy : unité compacte constituée d'un régulateur avec potentiomètres, sonde de pression différentielle et servomoteur
- Régulateur Compact : unité compacte constituée d'un régulateur, d'une sonde de pression différentielle et d'un servomoteur
- Régulateur Universel : régulateur, sonde de pression différentielle et servomoteur pour applications spéciales
- LABCONTROL : composants de régulation pour systèmes de gestion d'air

## Accessoires

- Joint à lèvres (monté en usine)

## Accessoires utiles

- Silencieux secondaire type TS

## Caractéristiques d'exécution

- Caisson rectangulaire
- Raccordement côté ventilateur compatible avec les gaines circulaires selon EN 1506 ou EN 13180
- Manchette de raccordement avec rainure pour joint à lèvres
- Raccordement côté local compatible pour profilés de gaine
- Un déflecteur est monté après le clapet de réglage pour des performances aérodynamiques optimales
- Position du volet de réglage indiquée à l'extérieur au niveau de l'extension de l'axe
- Isolation thermique et acoustique (revêtement)

## Matériaux et finitions

- Caisson et clapet de réglage en tôle d'acier galvanisé
- Joint du volet de réglage en matière plastique TPE
- Matériau absorbant en laine minérale
- Sonde de pression différentielle en aluminium
- Paliers en plastique

## Variante avec capotage acoustique (D)

- Capotage acoustique en tôle d'acier galvanisé
- Matériau absorbant en laine minérale
- Éléments en caoutchouc pour l'isolation des bruits du corps

## Laine minérale

- Conforme EN 13501, classe A1 de réaction au feu, non-inflammable
- Label de qualité RAL-GZ 388
- Biodégradable et donc hygiéniquement sûr, conformément à la réglementation technique allemande relative aux matières dangereuses TRGS 905 et à la directive EU 97/69/CE
- Revêtue de tissu en fibres de verre pour la protection contre l'usure, et adaptée à toutes les vitesses de débits d'air, jusqu'à 20 m/s
- Insensible au développement fongique et bactérien

## Normes et directives

- Conception conforme à la norme d'hygiène VDI 6022
- VDI 2083, propreté de l'air classe 3 et norme US 209E, classe 100
- Fuite d'air, clapet fermé, conforme à la norme EN 1751, classe 4 (dimensions nominales 125 et 160 classe 3).
- Les dimensions nominales 125, et 160 satisfont aux exigences générales, les dimensions nominales 200 à 400 satisfont aux exigences étendues de la norme DIN 1946, partie 4, en ce qui concerne la fuite d'air acceptable, clapet fermé
- Fuite d'air du caisson conforme à la norme EN 1751, classe A

## Maintenance

- Aucune maintenance n'est requise pour la structure et les matériaux, ces derniers n'étant pas sujets à l'usure