

EPD - LE LABEL ÉCOLOGIQUE POUR LES PRODUITS

TOUT CE QU'IL FAUT SAVOIR SUR LES DÉCLARATIONS ENVIRONNEMENTALES DES PRODUITS

DE LA RESSOURCE AU RECYCLAGE - LORSQUE LES IMPACTS ENVIRONNEMENTAUX SONT DOCUMENTÉS



La durabilité devient de plus en plus importante pour notre vie, notre travail et surtout notre avenir. Il n'est donc pas surprenant qu'un comportement plus attentif à l'environnement lors de l'achat de produits devienne de plus en plus populaire. Les EPD sont un outil utile pour évaluer l'impact environnemental des produits.

Le TROX GROUP développe des produits respectueux de l'environnement dans le cadre de sa stratégie de développement durable. En établissant des déclarations environnementales de produits, l'entreprise établit une norme transparente pour les clients. Vous trouverez ici des informations sur la signification, la création et les avantages des EPD que TROX propose déjà.



QU'EST-CE QU'UNE EPD ?

[En savoir plus](#)



POURQUOI AVEZ-VOUS BESOIN D'UN EPD ?

[En savoir plus](#)



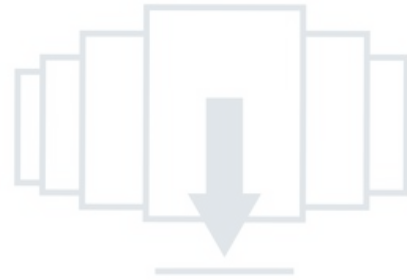
QUELS SONT LES CRITÈRES

[En savoir plus](#)



EPDS DE TROX

[En savoir plus](#)



TÉLÉCHARGER L'EPD CORRESPONDANT

[En savoir plus](#)



WATCH THE WEBINAR

[Find out more](#)

QU'EST-CE QU'UNE EPD?



LORSQUE L'IMPACT ENVIRONNEMENTAL DES PRODUITS EST DOCUMENTÉ

L'abréviation EPD est dérivée de "Environmental Product Declaration" (Déclaration Environnementale de Produit). Il s'agit d'une documentation sur l'impact environnemental d'un produit au cours de son cycle de vie. Une EPD est basée sur une analyse qui prend en compte toutes les influences environnementales tout au long de la chaîne de valeur. Le document contient des informations détaillées sur les influences environnementales du produit.

Lorsqu'une EPD est créée, les émissions, la consommation d'énergie et d'eau, ainsi que les déchets sont inclus. Le principe du "cradle to grave" montre tous les impacts environnementaux, de la matière première à l'élimination. L'EPD doit être examinée par des organismes externes et est valable cinq ans.

COMMENT LES EPD SONT-ELLES CRÉÉES ?



ET POURQUOI EXISTE-T-IL DES RÈGLES RELATIVES AUX CATÉGORIES DE PRODUITS ?

Afin de permettre une comparabilité approximative, il est nécessaire de prendre en compte les normes internationales réglementées. Les normes internationales pour la préparation des EPD sont les normes EN 15804, ISO 14025 et ISO 14044 qui servent de base à la création des EPD (Product Category Rules, PCR en abrégé).

Ces règles définissent des hypothèses normalisées pour le calcul des EPD. Les PCR évaluent tout, du champ d'application aux catégories d'impact pertinentes pour les produits. Le PCR comprend deux parties : la partie A, qui contient des règles de calcul normalisées pour l'évaluation du cycle de vie et la documentation, et la partie B, qui contient les exigences spécifiques au produit.

S'il n'existe pas de PCR approprié, les fabricants peuvent collaborer avec un détenteur de programme EPD pour collecter les données nécessaires à l'élaboration et à la fourniture d'un nouveau PCR.

POURQUOI AVONS-NOUS BESOIN DES EPD ?



DES PRODUITS DURABLES POUR DES BÂTIMENTS DURABLES

Les EPD offrent une série d'avantages à différents niveaux. Dans le secteur de la construction, les bureaux d'études, les architectes et les entreprises de construction accordent de plus en plus d'importance aux normes de durabilité. Les systèmes de certification tels que BREEAM ou LEED sont des critères importants pour les adjudications publiques.

La documentation du produit ne simplifie pas seulement l'évaluation écologique. Les EPD offrent un avantage concurrentiel croissant lors de l'attribution de futurs contrats de projet. En outre, les EPD permettent de visualiser les améliorations potentielles au sein de la chaîne d'approvisionnement. La création de EPD est de plus en plus motivée par les exigences légales en vigueur dans certains pays européens.

Une EPD permet d'informer les clients sur l'impact environnemental d'un produit et de sa production. Chez TROX, les EPD sont également utilisés en interne pour conduire des adaptations de matériaux ou des innovations de produits.

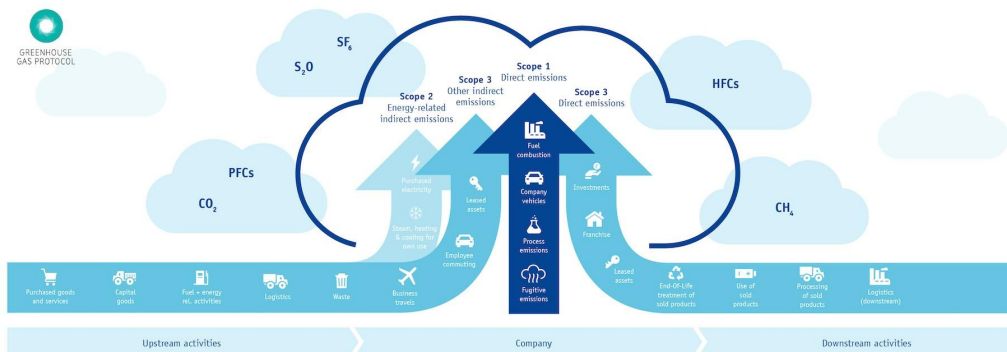
CRITÈRES D'ÉVALUATION - QUELLES SONT LES DONNÉES MESURÉES ?

QUELLE EST LE CONTEXTE D'UNE EPD

Un facteur important des EPD est l'enregistrement des émissions de gaz à effet de serre, qui est basé sur les normes du PROTOCOLE INTERNATIONAL DES GAZ À EFFET DE SERRE. Cela comprend non seulement les émissions de CO₂, mais aussi d'autres gaz nocifs pour l'environnement tels que les composés de soufre, de fluor et de chlore ou les oxydes d'azote.

Le protocole GHG fait la distinction entre les émissions directes générées lors de la production des émissions générées par l'entreprise, les émissions indirectes provenant de la consommation d'énergie et les autres émissions causées par l'approvisionnement en ressources, le transport et l'élimination d'un produit. Ces trois domaines sont appelés Scope 1, 2 et 3.

Mais d'autres influences environnementales sont également mesurables dans une EPD. Il s'agit, par exemple, de la consommation d'eau, de la pollution environnementale causée par l'érosion, de la pollution de l'eau ou des effets sur la santé qui surviennent lors de l'approvisionnement en ressources, de la production et de l'élimination du produit.



COMMENT PEUT-ON CALCULER CETTE VALEUR ?

LES BASES DE DONNÉES CONSTITUENT LA BASE DE L'ÉVALUATION DE LA DURABILITÉ

Les EPD sont un outil important pour évaluer l'impact environnemental d'un produit sur la base d'une analyse du cycle de vie (ACV/LCA). La vérification d'une EPD est effectuée par un évaluateur de cycle de vie reconnu, de sorte que le calcul est basé sur des normes uniformes et qu'une comparabilité devient possible. Cela crée une situation concurrentielle qui incite à améliorer l'empreinte écologique d'un produit, de l'achat à l'élimination.

En prenant l'exemple d'un produit, ce tableau montre tous les modules inclus dans le calcul de la EPD (le CO2, par exemple, n'est ici qu'une unité exemplaire). Les bases de données sur l'impact environnemental, telles que ecoinvent ou Ökobaudat, servent de base au calcul de la EPD. Le résultat est basé sur les ensembles de données fournis sur les matériaux et leurs facteurs environnementaux au cours du cycle de vie du produit.

Product stage				Construction installation stage				Use stage						End of life stage		Beyond the system boundaries	
Raw materials	Transport	Manufacturing	Transport	Assembly	Use	Maintenance	Repair	Replacement	Refurbishment	Operational energy use	Operational water use	Deconstruction	Demolition	Transport	Waste processing	Disposal	Reuse/Recovery/Recycling potential
A1	A2	A3	A4	A5	B1	B2	B3	B4	B5	B6	B7	C1	C2	C3	C4	D	
X	X	X	X	MND	MND	MND	MND	MND	MND	MND	MND	X	X	X	X	X	X
	38,1 kg CO2-eq		2,09 kg CO2-eq									0,0112 kg CO2-eq	0,131 kg CO2-eq	0,3 kg CO2-eq	0,235 kg CO2-eq	-3,22 kg CO2-eq	total: 40,87 kg CO2-eq -3,22 kg CO2-eq

System boundaries (X=included, MND=module not declared, MNR=module not relevant)

LES EPD DE TROX



PLUS DE 50 SÉRIES DE PRODUITS ONT DÉJÀ ÉTÉ DOCUMENTÉES

TROX propose des déclarations environnementales de produits pour plus de 50 séries de produits, y compris les clapets de protection incendie et de désenfumage, les X-FANS, les unités de contrôle, les prises d'air extérieures et les filtres. D'autres EPD sont en cours de développement et seront disponibles à l'avenir pour presque tous les types de produits.

Pour créer les EPD, TROX travaille en collaboration avec EPD-Norge et la plateforme ECO. La plateforme ECO est une norme européenne reconnue avec des standards de qualité élevés et EPD-Norge est un expert en matière de produits de ventilation et de climatisation. La plateforme ECO peut être utilisée pour créer des EPD pour des projets européens et garantir l'adhésion à des normes de qualité élevées.

VOUS POUVEZ TROUVER LES TROX-EPDS CORRESPONDANTS ICI

Les déclarations environnementales vérifiées des produits TROX sont disponibles sous forme de certificat sur la page du produit concerné et sont facilement accessibles et téléchargeables. En outre, les documents peuvent également être téléchargés directement ici pour tous les produits disponibles.