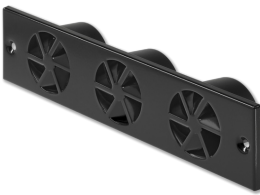




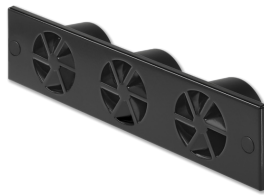
SDRF-K/3



FIJACIÓN CON MUELLES



FIXATION PAR VIS



FIXATION PAR VIS
CACHÉE AVEC UN
EMBOUT DÉCORATIF

SDRF

HAUTEUR COMPACTE, IDÉAL POUR LES CONTRE-MARCHES

Diffuseurs de contre-marche à jet hélicoïdal, circulaires et carrés

- Différentes tailles nominales avec 1 - 6 sorties
- Plage de débit d'air : 2 à 25 l/s ou 7 à 90 m³/h
- Façade en tôle d'acier, laquée
- Pour débits d'air variables ou constants
- Pour faux plafonds utilisés comme plenums sous pression
- Montage sur contre-marches
- Vis de fixation visible
- Niveaux d'induction élevés pour un meilleur confort dans la zone de séjour
- Faible niveau de puissance sonore grâce à une distribution d'air optimisée à l'intérieur du diffuseur

Équipements et accessoires en option

- Façade apparente disponible en nuances de couleurs RAL CLASSIC
- Fixation par ressort (dissimulée)

Application

Application

- Les diffuseurs de contre-marche à jet hélicoïdal SDRF sont principalement utilisés pour le soufflage dans les zones de confort
- Pour les auditoriums, théâtres, cinémas ou salles de concert
- Soufflage direct dans la zone de séjour
- Soufflage hélicoïdal pour une ventilation mélangée

- Le jet hélicoïdal efficace crée des niveaux d'induction élevés, ce qui réduit rapidement les différences de température et la vitesse des flux d'air (modèle soufflage)
- Pour débits d'air variables ou constants
- Pour un delta de température entre l'air soufflé et l'air ambiant de -6 à +6 K
- Pour faux planchers utilisés comme plenums sous pression
- Montage sur contre-marches

Caractéristiques spéciales

- Niveaux d'induction élevés pour un meilleur confort dans la zone de séjour
- Soufflage parallèle à la surface d'installation
- Excellente qualité d'air dans la mesure où l'air est soufflé directement dans la zone de séjour
- Montage vertical dans les marches

Dimensions nominales

- Nombre de sorties d'air : 1, 2, 3, 4, 5, 6

Application

- Les diffuseurs de contre-marche à jet hélicoïdal SDRF sont principalement utilisés pour le soufflage dans les zones de confort
- Pour les auditoriums, théâtres, cinémas ou salles de concert
- Soufflage direct dans la zone de séjour
- Soufflage hélicoïdal pour une ventilation mélangée
- Le jet hélicoïdal efficace crée des niveaux d'induction élevés, ce qui réduit rapidement les différences de température et la vitesse des flux d'air (modèle soufflage)
- Pour débits d'air variables ou constants
- Pour un delta de température entre l'air soufflé et l'air ambiant de -6 à +6 K
- Pour faux planchers utilisés comme plenums sous pression
- Montage sur contre-marches

Caractéristiques spéciales

- Niveaux d'induction élevés pour un meilleur confort dans la zone de séjour
- Soufflage parallèle à la surface d'installation
- Excellente qualité d'air dans la mesure où l'air est soufflé directement dans la zone de séjour
- Montage vertical dans les marches

Dimensions nominales

- Nombre de sorties d'air : 1, 2, 3, 4, 5, 6

Description



Modèles

- SDRF-K : Fixation par ressort
- SDRF-S : Fixation par vis

Pièces et caractéristiques

- Façade circulaire avec une sortie d'air
- Façade rectangulaire avec deux à six sorties d'air
- Sorties d'air avec ailettes fixes et avec une coupelle optimisant le débit; coupelle avec plaque arrière perforée utilisée comme élément de réglage pour améliorer la diffusion s'il y a plusieurs sorties
- Des vis de fixation (avec capuchons décoratifs) facilitent l'installation de la façade
- Fixation par ressort en option

Matériaux et finitions

- Façade en tôle d'acier
- Coupelle en plastique ABS, UL 94, V-0, ignifuge
- Coupelle suivant RAL 9005, noire
- Surface apparente, laquée RAL 9005, noir de jais
- P1 : Revêtement laqué, couleur RAL CLASSIC

Normes et directives

- Niveau de puissance acoustique du bruit du flux d'air mesuré suivant EN ISO 5135

Maintenance

- La structure et les matériaux ne nécessitent aucun entretien
- Inspection et nettoyage conformément à VDI 6022

Modèles

- SDRF-K : Fixation par ressort
- SDRF-S : Fixation par vis

Pièces et caractéristiques

- Façade circulaire avec une sortie d'air
- Façade rectangulaire avec deux à six sorties d'air
- Sorties d'air avec ailettes fixes et avec une coupelle optimisant le débit; coupelle avec plaque arrière perforée utilisée comme élément de réglage pour améliorer la diffusion s'il y a plusieurs sorties
- Des vis de fixation (avec capuchons décoratifs) facilitent l'installation de la façade
- Fixation par ressort en option

Matériaux et finitions

- Façade en tôle d'acier
- Coupelle en plastique ABS, UL 94, V-0, ignifuge
- Coupelle suivant RAL 9005, noire
- Surface apparente, laquée RAL 9005, noir de jais
- P1 : Revêtement laqué, couleur RAL CLASSIC

Normes et directives

- Niveau de puissance acoustique du bruit du flux d'air mesuré suivant EN ISO 5135

Maintenance

- La structure et les matériaux ne nécessitent aucun entretien
- Inspection et nettoyage conformément à VDI 6022