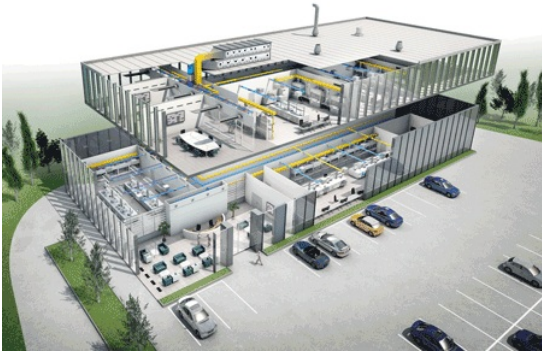


BIM



Se ha convertido en una palabra de moda: Modelado de información de construcción o BIM. ¿Pero qué es exactamente?

BIM es una metodología de trabajo colaborativa para la creación y gestión de un proyecto de construcción. Su objetivo es centralizar toda la información del proyecto en un modelo de información digital creado por todos sus agentes. BIM supone la evolución de los sistemas de diseño tradicionales basados en el plano, ya que incorpora información geométrica (3D), de tiempos (4D), de costes (5D), ambiental (6D) y de mantenimiento (7D).

El uso de BIM va más allá de las fases de diseño, abarcando la ejecución del proyecto y extendiéndose a lo largo del ciclo de vida del edificio, permitiendo la gestión del mismo y reduciendo los costes de operación.

De hecho, en muchos países BIM ya es obligatorio para proyectos del sector público. El hecho de que BIM permita evaluar tiempos y costes en una etapa temprana, es un atributo cada vez más valorado por los propietarios de edificios, siendo razón de peso para hacer que BIM también sea obligatorio para la adjudicación de contratos, particularmente para grandes proyectos.

Sin embargo, la existencia de múltiples software y la falta de normativa internacional al respecto representan un desafío para los diseñadores, ingenieros y contratistas de HVAC. Sin embargo, la ayuda está aquí: el programa de diseño Easy Product Finder de TROX proporciona datos completos para componentes y sistemas. Además, tanto nuestro sitio web como el software de diseño de servicios de construcción de proveedores líderes le permiten acceder a muchos productos TROX.



IM-
ATA



VDI 3805
COMPLIANT DATA



X-BIM CAD BROWSER

