

BRANDSCHUTZ UND ENTRAUCHUNG IN REINEN RÄUMEN

EIN GANZHEITLICHER ANSATZ FÜR REINRÄUME MUSS DAS ZIEL SEIN!

- Reinräume sind Hochrisikobereiche, die bei der Planung mit besonderer Sorgfalt behandelt werden müssen. Die Anforderungen an Reinräume sind in den Branchen Pharma, Medizintechnik, Biotechnologie und der Halbleiter- und Lebensmittelherstellung besonders anspruchsvoll.
- Aufgrund der **Kontaminationsgefahr** für Menschen, Produkte und Umwelt müssen diese Räume genau überwacht und gesteuert werden.
- Der Reinraum ist das **Herz für die Produktion** von sensiblen, wertvollen Gütern. Jede Verunreinigung etwa durch Staub, Mikroorganismen oder auch Rauch kann die Produktionsprozesse und Produktqualität empfindlich stören.
- Dabei stellt aber auch die **Personensicherheit** eine besondere Herausforderung dar, da zum einen während der **Evakuierung keine toxischen Stoffe** freigesetzt werden dürfen und zum anderen ein korrektes Ausschleusen allenfalls nicht mehr möglich ist.
- Als **typische Auslöser eines Feuers** gelten etwa Kurzschlüsse, spontane Entzündungen oder Lecks in den Behältern von einfach entflammaren oder selbstentzündlichen Flüssigkeiten bzw. Gasen.
- Brandschäden an Ausrüstung und Anlagen verursachen innerhalb von Minuten **Verluste in Millionenhöhe**. Selbst ein kleines Feuer kann hier bereits beträchtliche Schäden durch eine Rauchentwicklung und deren Ausbreitung anrichten.
- Daher ist ein **hohes Sicherheitsniveau in Reinräumen mit präventivem und aktivem Brandschutz** besonders wichtig und unerlässlich.

GANZHEITLICHE LÖSUNGEN FÜR IHRE SICHERHEIT



Um die Schutzziele Personenschutz, Unterstützung der Lösch- und Rettungsarbeiten der Feuerwehr und Sachschutz (kurze Betriebsunterbrechungen) zu gewährleisten, muss ein modernes Sicherheitsmanagement für komplexe Gebäude vieles leisten können.

Durch die umfassende Integration aller Komponenten kombinieren wir diese Systeme zu Gesamtlösungen für Ihre spezielle Anforderung.

IHR ANSPRECHPARTNER



ICH BERATE SIE GERNE.

Michael Buschmann

Head of International Business Development Management

Telefon: +49 (0) 2845 202-303

INTELLIGENTE STEUERUNGSSYSTEME



Die Abbildung aus der Broschüre zeigt die Kombination der Steuerungssysteme für Brandschutz und Entrauchung.

KOMBINATION VON BRANDSCHUTZ UND ENTRAUCHUNG

Durch die zunehmende Digitalisierung, auch in unserer Branche, können Sie die verschiedenen Produkte eines **Brand- und Rauchschutzsystems** in ein intelligentes Komplettsystem zusammenführen.

Dies führt zu einer enormen Reduzierung der Brandlast und der Installations- und Wartungskosten und unterstützt die Forderung der Leitungsanlagen-Richtlinie (MLAR / LAR).

In unserer Broschüre "Intelligente Steuerungssysteme - Anwendungsbeispiele Brandschutz und Entrauchung" geben wir Ihnen eine Übersicht.

ALLES AUS EINER HAND



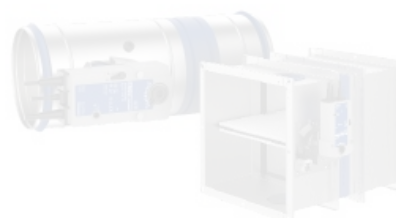
ENTRAUCHUNGSSYSTEME

Die Sicherheitssysteme von TROX X-FANS ermöglichen die Rauchfreihaltung von Fluchtwegen. Die Vorteile von kompletten Systemen:

- Abgestimmte, funktionale Sicherheitspakete
- Alle Komponenten aus einer Hand
- Planungsberatung der Gesamtsysteme

[▶Zu den TROX X-FANS Sicherheitssystemen▶▶](#)

MRA



BRANDSCHUTZKLAPPEN

Brandschutzklappen verhindern die Ausbreitung von Feuer und Rauch in angrenzende Brandabschnitte.

Ob Decke oder Wand, rund oder eckig – TROX hat auf jeden Fall die richtige Brandschutzklappe.

Alle TROX Brandschutzklappen gibt es auch in **ATEX zertifizierter Ausführung**.

[▶Zu den TROX Brandschutzklappen▶▶](#)

RDA



ENTRAUCHUNGS - UND RAUCHSCHUTZKLAPPEN

Entrauchungsklappen sind ein wichtiger Bestandteil von maschinellen Entrauchungsanlagen, die im Brandfall z. B. lebensnotwendige Fluchtwege von Rauch freihalten.

[▶Zu den TROX Entrauchungsklappen▶▶](#)