

BODENINDUKTIONSDURCHLÄSSE

□ Produktauswahl A-Z □

Liste eingrenzen

Produktname hier eingeben

[Jetzt konfigurieren](#)

B

BID

BODENINDUKTIONSDURCHLÄSSE

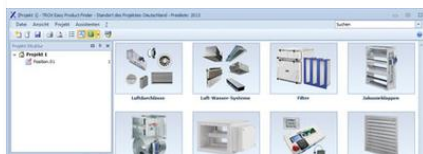
Bodeninduktionsdurchlässe sind optimal für die Belüftung der Außenzonen, insbesondere wenn das Gebäude in der gesamten Raumhöhe verglast ist. In modernen Bürogebäuden sind Doppel- oder Hohlraumböden Stand der Technik, so dass die Installation der Lüftungstechnik ebendort sinnvoll ist. Sie verfügen über eine hohe Heiz- und Kühlleistung bei kleinem konditionierten Primärluftvolumenstrom.

TROX SERVICES



PRODUKTSUCHE A-Z

formieren Sie sich schnell und nfach.



TROX EASY PRODUCT FINDER

Schnell. Zuverlässig. Innovativ



TROX BRANDSCHUTZKLAPPENPOSTER

Auf jeden Fall die richtige Brandschutzklappe