

FILTERRAHMEN FÜR WANDEINBAU

□ Produktauswahl A-Z



Liste eingrenzen

Produktname hier eingeben

[Jetzt konfigurieren](#)

M

MF

MP

S

SCF

SIF

FILTERRAHMEN FÜR WANDEINBAU

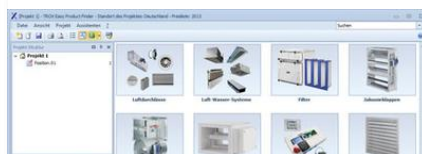
Filterrahmen werden in RLT-Geräten eingesetzt oder zum Aufbau einer Filterwand in raumlufttechnischen Anlagen verwendet. Sie dienen der Aufnahme von Filterelementen zur Abscheidung von Grobstaub, Feinstaub und von Schwebstoffen oder zur Adsorption von gasförmigen Geruchs- und Schadstoffen.

TROX SERVICES



PRODUKTSUCHE A-Z

formieren Sie sich schnell und nfnach.



TROX EASY PRODUCT FINDER

Schnell. Zuverlässig. Innovativ



TROX BRANDSCHUTZKLAPPENPOSTER

Auf jeden Fall die richtige Brandschutzklappe