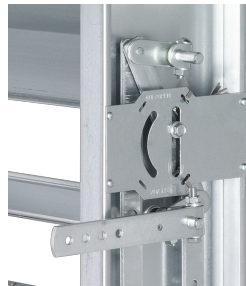




**FESTSTELLVORRICHTUNG
AN JZ-AL**



**FESTSTELLVORRICHTUNG
UND ENDSCHALTER AN
JZ-S, JZ-S-A2, JZ-LL, JZ-
HL, JZ-LL-A2**

Die Feststellvorrichtung
befindet sich immer zwischen
der ersten und zweiten
Lamelle von oben



**FESTSTELLVORRICHTUNG
AN JZ-AL, JZ-HL-AL**

Die Feststellvorrichtung
befindet sich auf der ersten
Lamelle von oben (Klappen
bis drei Lamellen) oder auf
der dritten Lamelle von oben
(Klappen ab vier Lamellen)



FESTSTELLVORRICHTUNG MIT ZWEI ENDSCHALTERN AN JZ- LL-AL

Die Feststellvorrichtung befindet sich auf der ersten Lamelle von oben (Klappen bis drei Lamellen) oder auf der dritten Lamelle von oben (Klappen ab vier Lamellen)

FESTSTELLVORRICHTUNGEN UND ENDSCHALTER

ZUM FESTSTELLEN VON JALOUSIEKLAPPEN NACH HANDBETÄTIGUNG

Feststellvorrichtung zur stufenlosen Einstellung der Lamellen von Jalousieklappen ohne Stellantrieb. Zusätzlich können Endschalter für Auf- und/oder Zu-Stellung angebracht werden

- Mikroschalter mit Anschlussleitung
- Feststellvorrichtung inkl. Stellungsanzeiger
- Stahl- und Edelstahlausführungen
- Endschalter zur Erfassung der Endlagen von Jalousieklappen

Anwendung



Anwendung

- Für Jalousieklappen ohne Stellantrieb
- Feststellvorrichtung zum stufenlosen Einstellen der Lamellen
- Feststellen der Jalousieklappe nach Handbetätigung
- Bei Klappen mit einer Lamelle (ohne Hebelgestänge) dient die Feststellvorrichtung auch als Auf-und-Zu-Begrenzung
- Endschalter zur Erfassung der Endlagen AUF und/oder ZU von Jalousieklappen
- Einbindung der elektrischen Signale der Endschalter in die Systemsteuerung